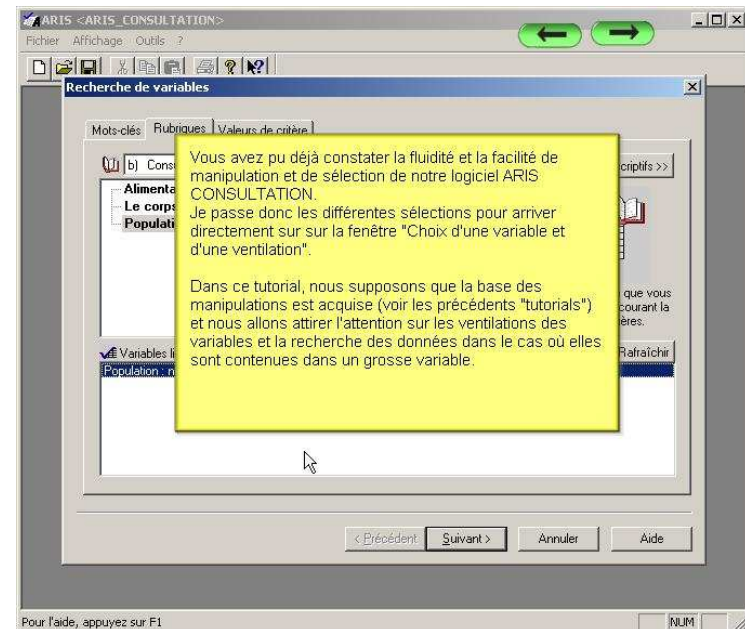
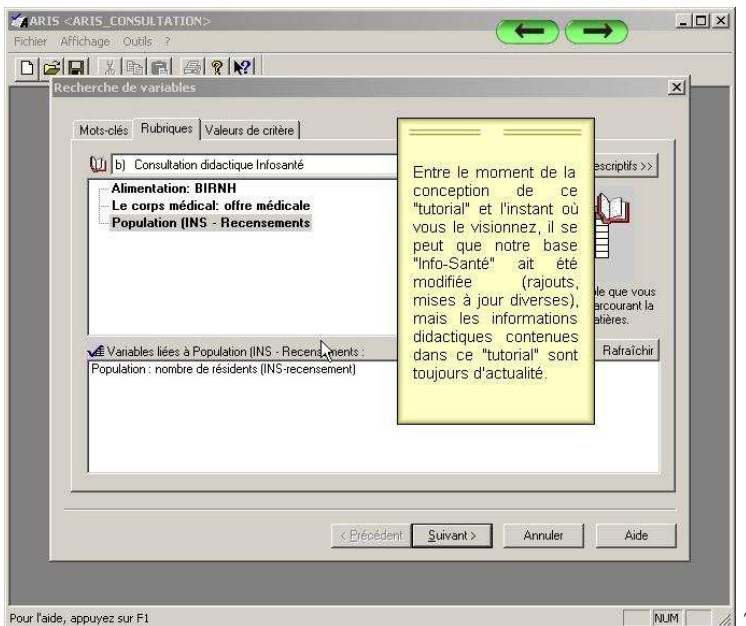




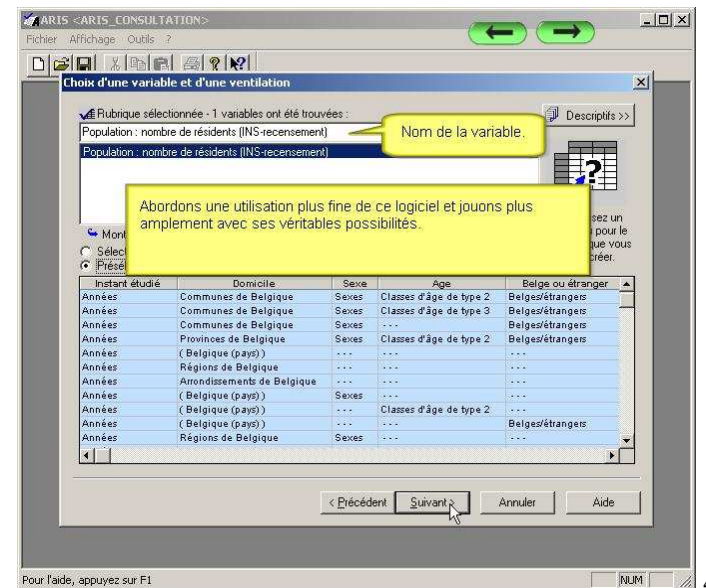
1



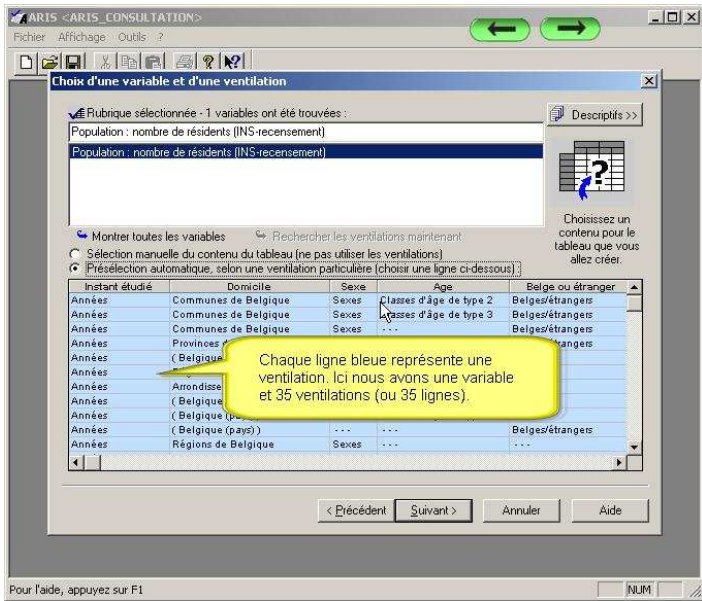
3



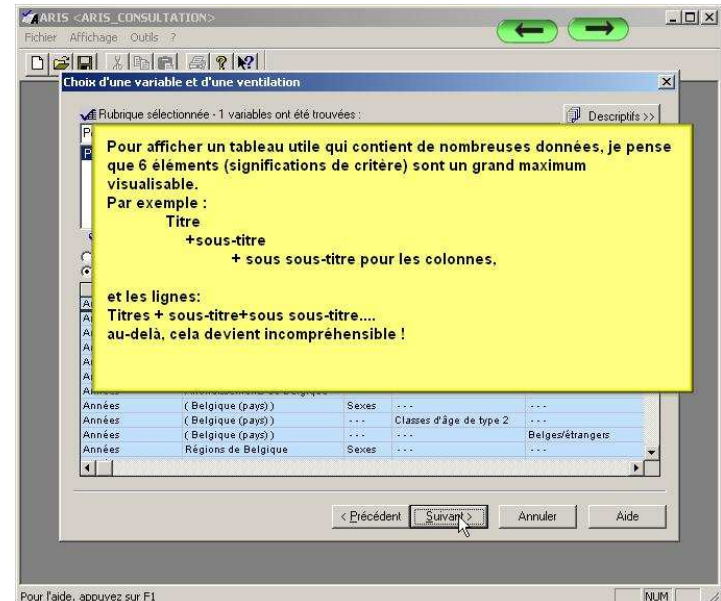
2



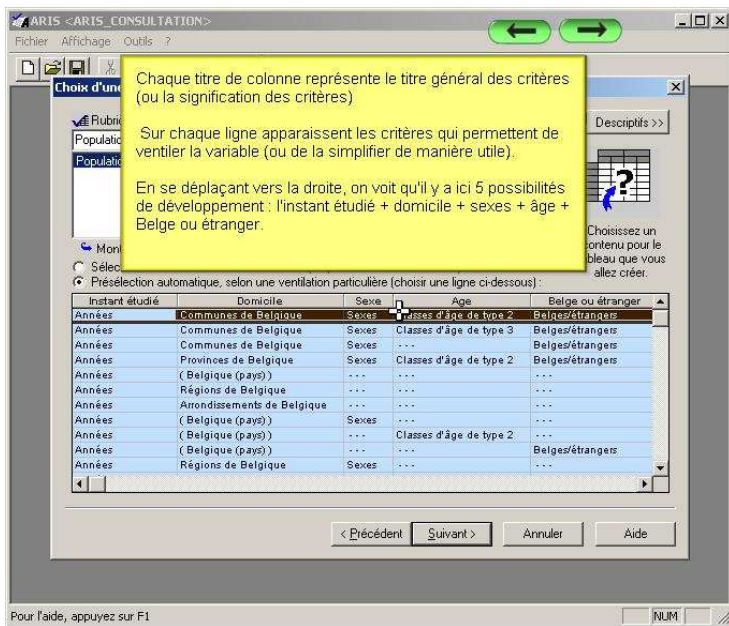
4



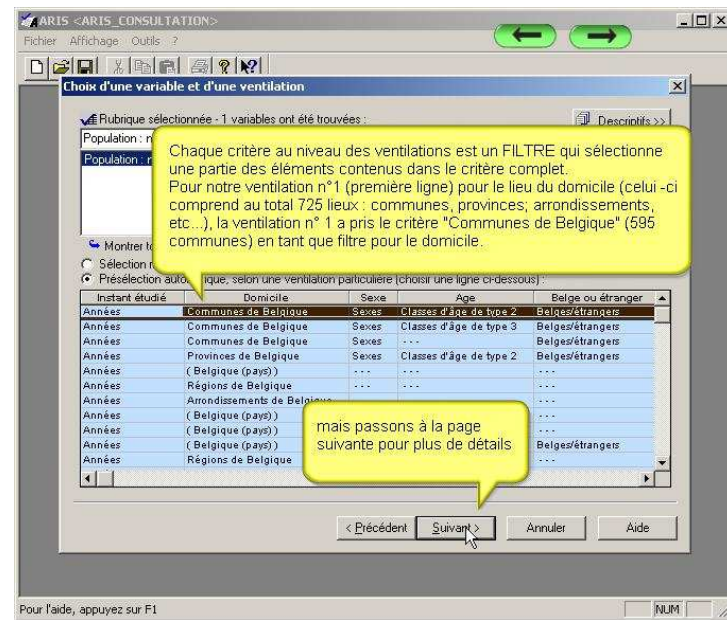
5



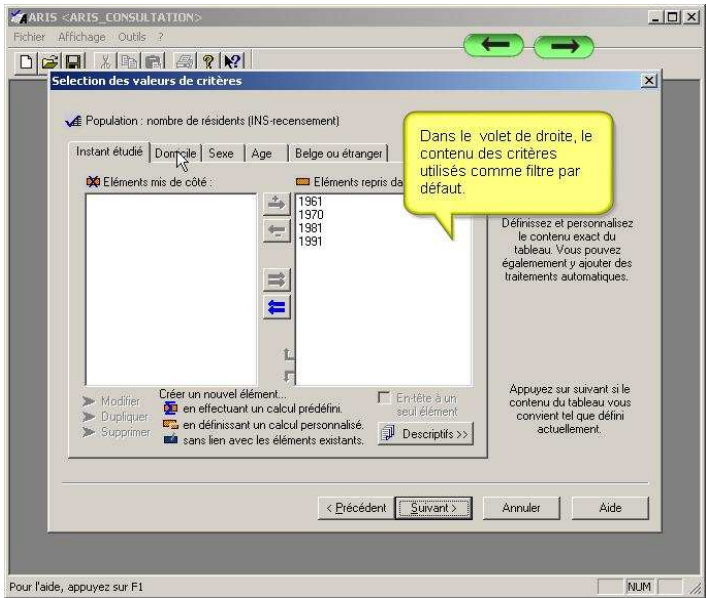
7



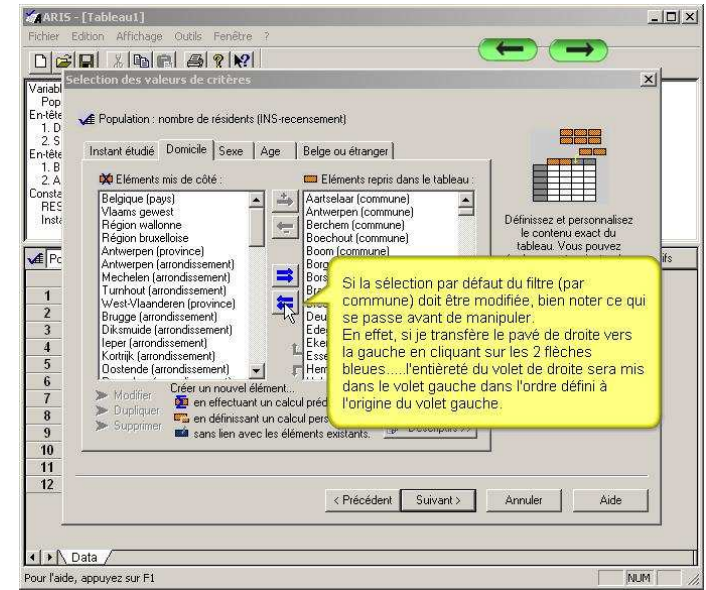
6



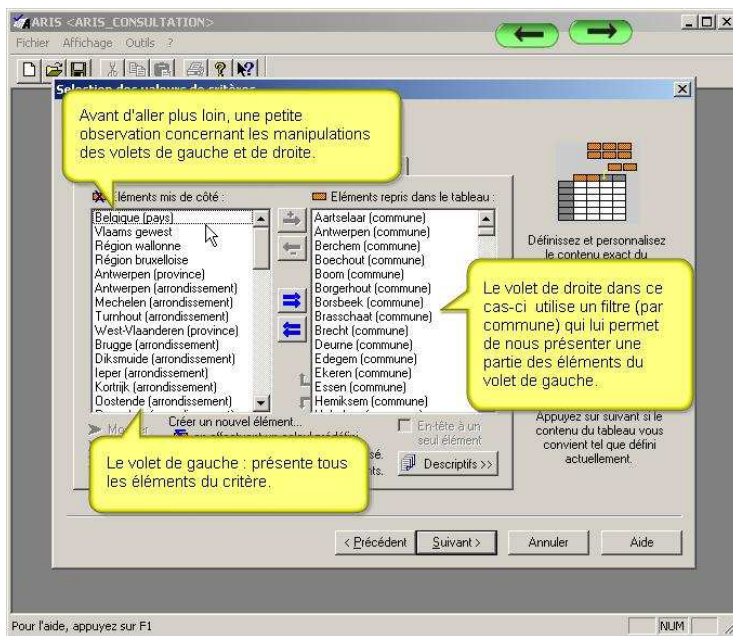
8



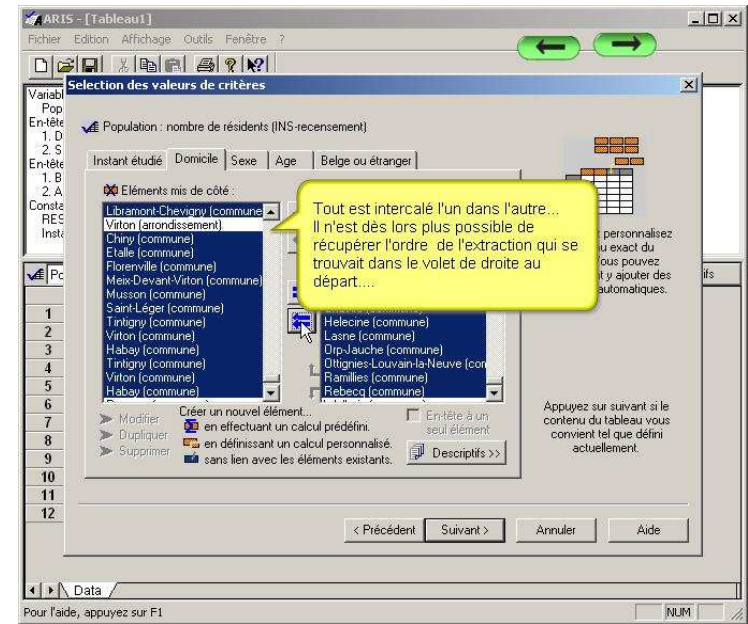
9



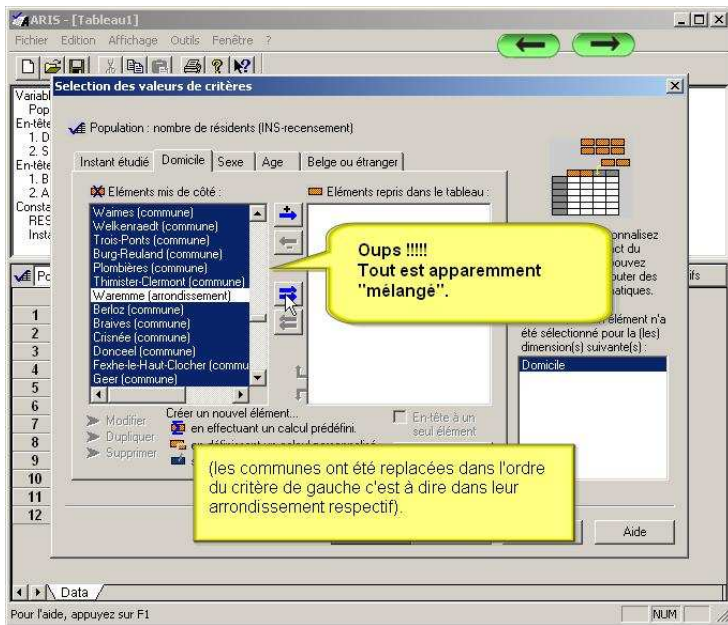
11



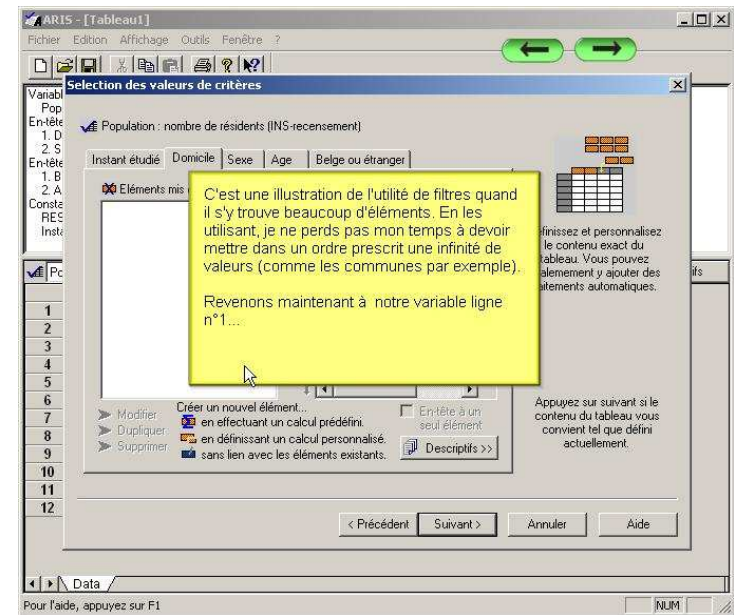
10



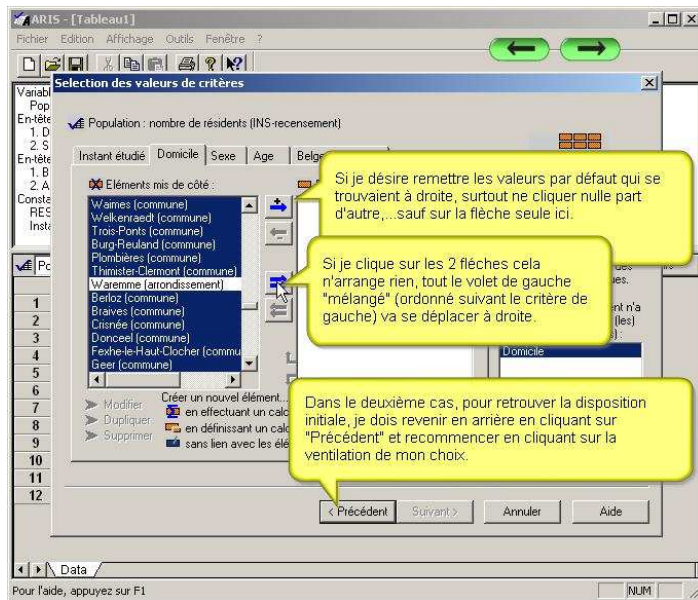
12



13



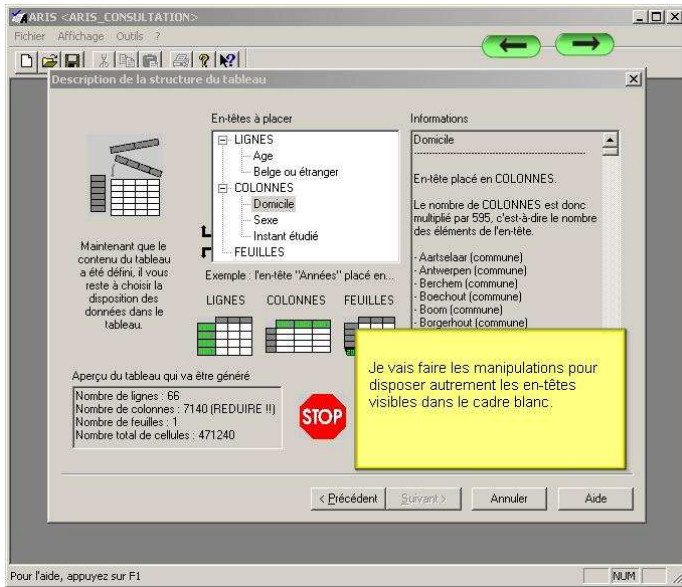
15



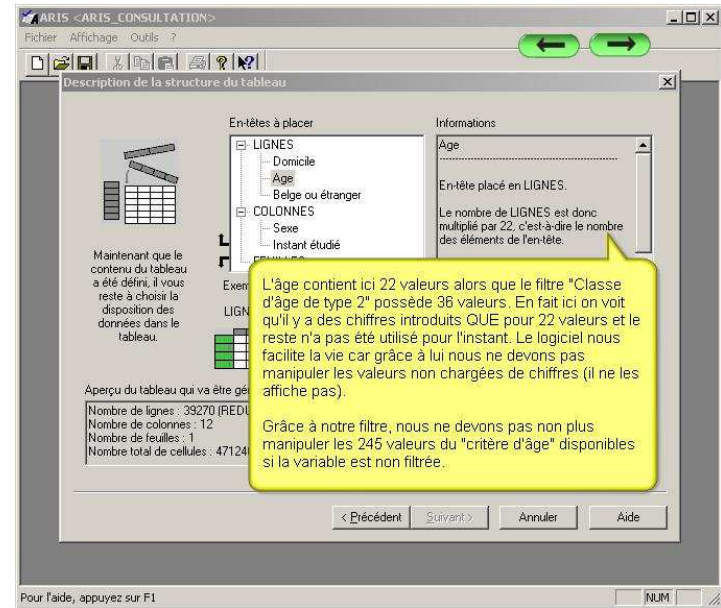
14



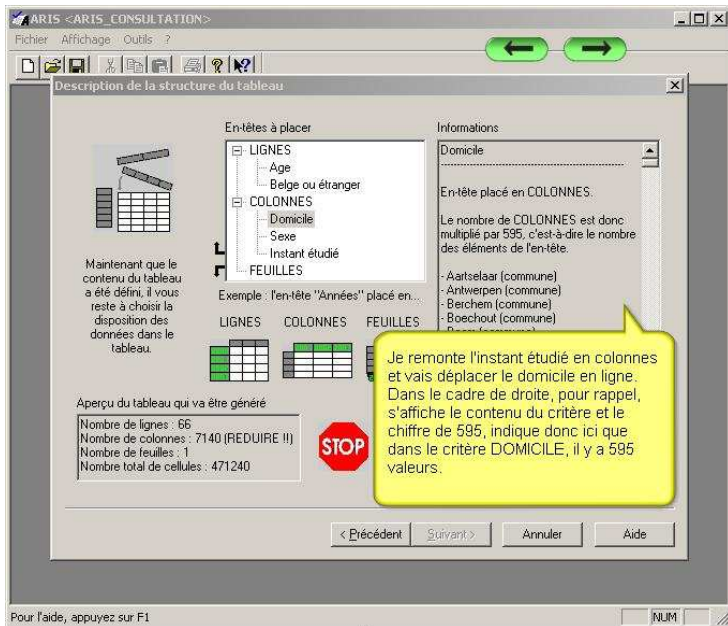
16



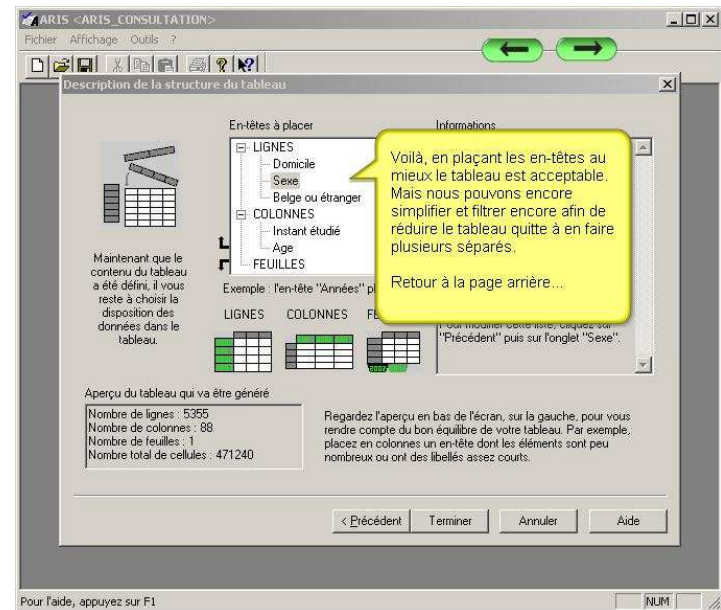
17



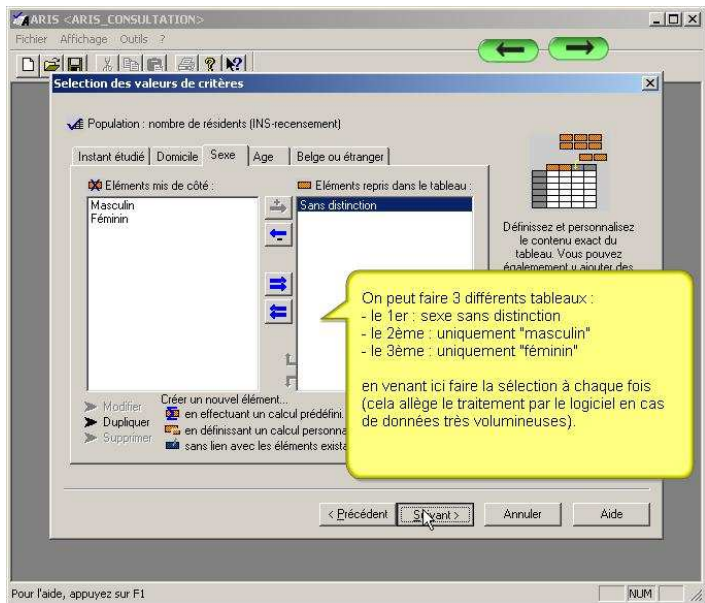
19



18



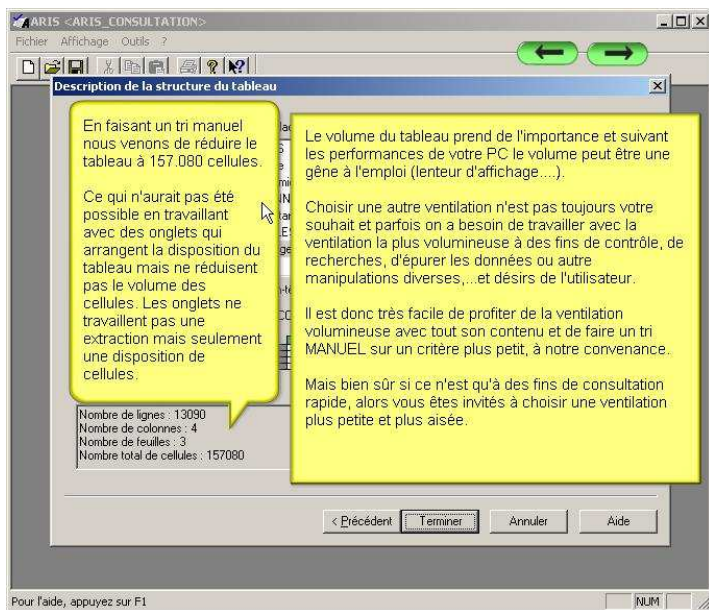
20



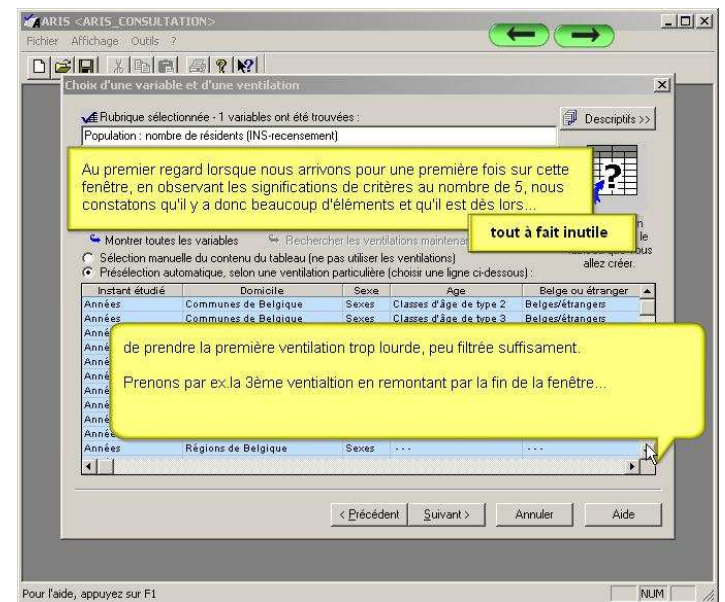
21



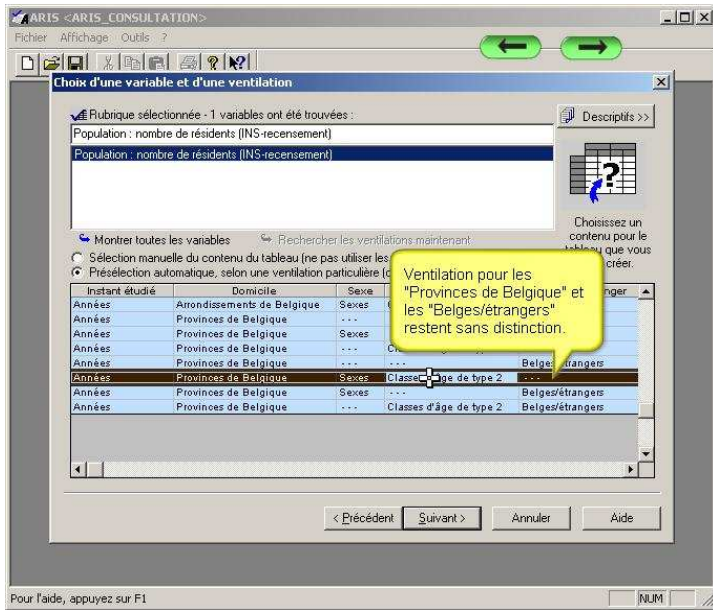
23



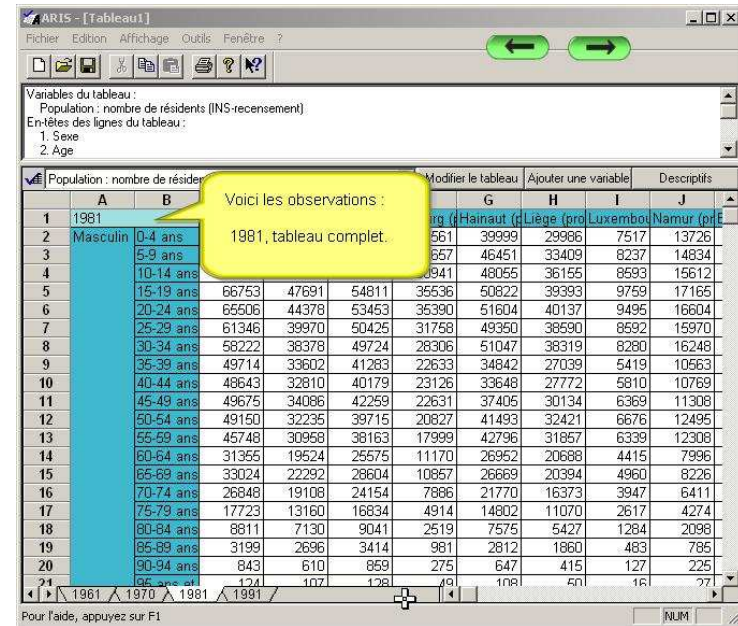
22



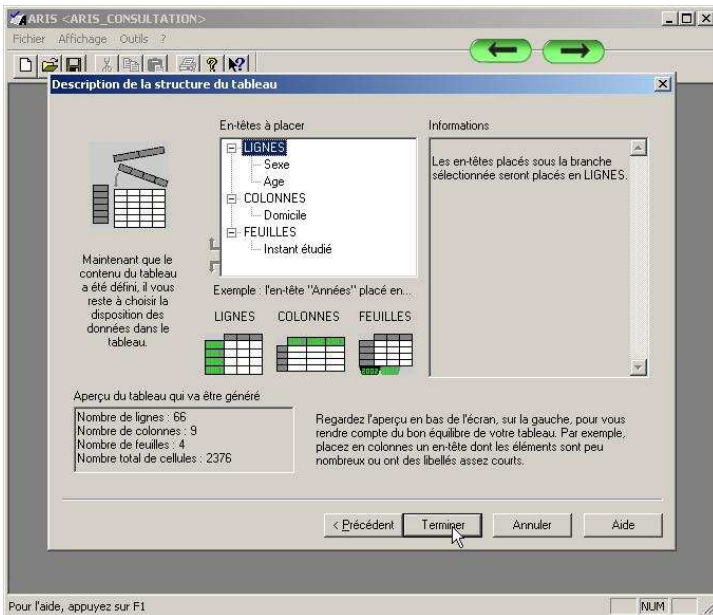
24



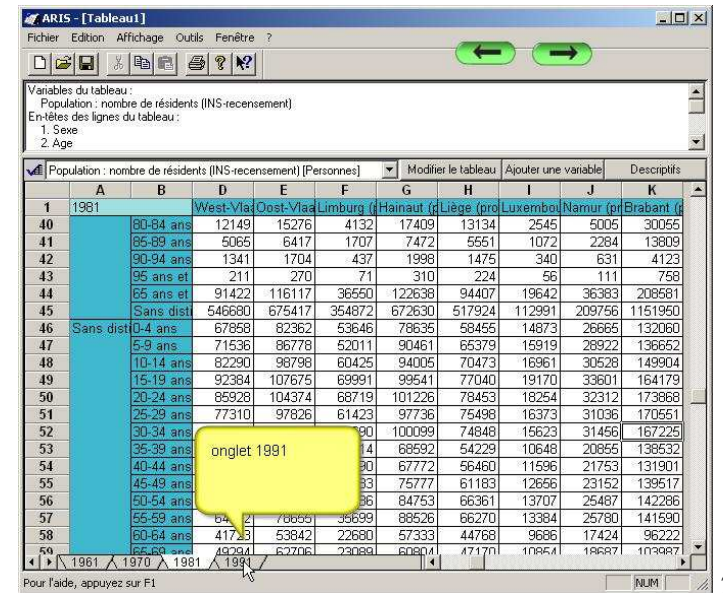
25



27



26



28

ARIS - [Tableau1]

Variables du tableau :
Population : nombre de résidents (INS-recensement)
En-têtes des lignes du tableau :
1. Sexe
2. Age

Population : nombre de résidents (INS-recensement) [Personnes]

	A	B	G	H	I	J	K
1	1991		Hainaut	Liège (pr	Luxemb	Namur (d	Brabant
2	Masculin	0-4 ans	40918	31960	8418	14306	6973
3		5-9 ans	38643	30200	8089	13790	6710
4		10-14 ans	49164	32233	41638	26339	39979
5		15-19 ans	49274	37078	44472	26205	45746
6		20-24 ans	59473	42265	50584	30608	46735
7		25-29 ans	67938	46023	55591	33956	48351
8		30-34 ans	66268	42901	53680	33535	49337
9		35-39 ans	61306	39517	49868	30807	47547
10		40-44 ans	57374	38122	48668	27610	49160
11		45-49 ans	48460	33040	39690	21980	32940
12		50-54 ans	46553	31965	38426	22060	31213
13		55-59 ans	46532	32608	39471	21147	33445
14		60-64 ans	43926	29863	35206	18526	34969
15		65-69 ans	37864	26884	31228	14889	32652
16		70-74 ans	22951	15170	18519	7975	18021
17		75-79 ans	19525	13929	16962	6207	14197
18		80-84 ans	11303	8922	10367	3251	8137
19		85-89 ans	4570	3772	4376	1313	3365
20		90-94 ans	1140	1006	1262	384	866
21		95 ans et +	184	187	179	56	177

1991, année complète

1961 1970 1981 1991

29

ARIS - [Tableau1]

Variables du tableau :
Population : nombre de résidents (INS-recensement)
En-têtes des lignes du tableau :
1. Sexe
2. Age

Population : nombre de résidents (INS-recensement) [Personnes]

	A	B	G	H	I	J	K
1	1961		Hainaut	Liège (pr	Luxemb	Namur (d	Brabant
2	Masculin	0-4 ans	*	*	*	*	*
3		5-9 ans	*	*	*	*	*
4		10-14 ans	*	*	*	*	*
5		15-19 ans	*	*	*	*	*
6		20-24 ans	*	*	*	*	*
7		25-29 ans	*	*	*	*	*
8		30-34 ans	*	*	*	*	*
9		35-39 ans	*	*	*	*	*
10		40-44 ans	*	*	*	*	*
11		45-49 ans	*	*	*	*	*
12		50-54 ans	*	*	*	*	*
13		55-59 ans	*	*	*	*	*
14		60-64 ans	*	*	*	*	*
15		65-69 ans	*	*	*	*	*
16		70-74 ans	*	*	*	*	*
17		75-79 ans	*	*	*	*	*
18		80-84 ans	*	*	*	*	*
19		85-89 ans	*	*	*	*	*
20		90-94 ans	*	*	*	*	*
21		95 ans et +	*	*	*	*	*

1961, année incomplète !

Des étoiles apparaissent là où les données manquent pour les critères analysés.

1961 1970 1981 1991

31

ARIS - [Tableau1]

Variables du tableau :
Population : nombre de résidents (INS-recensement)
En-têtes des lignes du tableau :
1. Sexe
2. Age

Population : nombre de résidents (INS-recensement) [Personnes]

	A	B	C	D	E	F	G	H	I	J	K
1	1961		Antwerp	West-Vl	Oost-Vl	Limburg	Hainaut	Liège (pr	Luxemb	Namur (d	Brabant
2	Masculin	0-4 ans	*	*	*	*	*	*	*	*	*
3		5-9 ans	*	*	*	*	*	*	*	*	*
4		10-14 ans	*	*	*	*	*	*	*	*	*
5		15-19 ans	*	*	*	*	*	*	*	*	*
6		20-24 ans	*	*	*	*	*	*	*	*	*
7		25-29 ans	*	*	*	*	*	*	*	*	*
8		30-34 ans	*	*	*	*	*	*	*	*	*
9		35-39 ans	*	*	*	*	*	*	*	*	*
10		40-44 ans	*	*	*	*	*	*	*	*	*
11		45-49 ans	*	*	*	*	*	*	*	*	*
12		50-54 ans	*	*	*	*	*	*	*	*	*
13		55-59 ans	*	*	*	*	*	*	*	*	*
14		60-64 ans	*	*	*	*	*	*	*	*	*
15		65-69 ans	*	*	*	*	*	*	*	*	*
16		70-74 ans	*	*	*	*	*	*	*	*	*
17		75-79 ans	*	*	*	*	*	*	*	*	*
18		80-84 ans	*	*	*	*	*	*	*	*	*
19		85-89 ans	*	*	*	*	*	*	*	*	*
20		90-94 ans	*	*	*	*	*	*	*	*	*
21		95 ans et +	*	*	*	*	*	*	*	*	*

onglet 1961

1961 1970 1981 1991

30

ARIS - [Tableau1]

Variables du tableau :
Population : nombre de résidents (INS-recensement)
En-têtes des lignes du tableau :
1. Sexe
2. Age

Population : nombre de résidents (INS-recensement) [Personnes]

	A	B	C	D	E	F	G	H	I	J	K
1	1970		Antwerp	West-Vl	Oost-Vl	Limburg	Hainaut	Liège (pr	Luxemb	Namur (d	Brabant
2	Masculin	0-4 ans	*	*	*	*	*	*	*	*	*
3		5-9 ans	*	*	*	*	*	*	*	*	*
4		10-14 ans	*	*	*	*	*	*	*	*	*

1970, année également incomplète !

Au fil du temps quand on travaille des variables, il se peut qu'aujourd'hui, je rajoute un critère (contenant peut-être de nouveaux éléments), afin que des données toutes récentes puissent être rajoutées.

Comme ces données manquent pour les années antérieures, celles-ci apparaissent remplies d'étoiles ("vide") pour ces nouveaux critères. Ce qui apparait comme une lacune provient en fait d'un enrichissement de la base !

Nous rentrons dès lors dans le concept dit du "CUBE" comme expliqué dans les notes écrites jointes à ce "tutorial".

1961 1970 1981 1991

32

Variables du tableau :
Population : nombre de résidents (INS-recensement)
En-têtes des lignes du tableau :
1. Sexe
2. Age

Dans le "CUBE" tout rajout d'un élément (ou valeur) dans un critère aura pour conséquence l'ajout d'une ligne et d'une colonne au moins.

Toujours dans ce travail dans la base (= le "cube"), des titres seront communs à des tableaux différents.

Par conséquent, là où nous voyons des "étoiles" (ou cases vides), cela correspond quelque part dans le cube à l'existence d'un chiffre (et donc d'une ventilation correspondante).

C'est l'EFFET dit "CUBE".

Année	10-14 ans	15-19 ans	20-24 ans	25-29 ans	30-34 ans	35-39 ans	40-44 ans	45-49 ans	50-54 ans	55-59 ans	60-64 ans	65-69 ans	70-74 ans	75-79 ans	80-84 ans	85-89 ans	90-94 ans
1961	*	*	*	*	*	*	*	*	*	*	*	*	*	*	*	*	*
1970	*	*	*	*	*	*	*	*	*	*	*	*	*	*	*	*	*
1981	*	*	*	*	*	*	*	*	*	*	*	*	*	*	*	*	*
1991	*	*	*	*	*	*	*	*	*	*	*	*	*	*	*	*	*

Pour l'aide, appuyez sur F1

33

Choix d'une variable et d'une ventilation

Rubrique sélectionnée - 1 variables ont été trouvées :
Population : nombre de résidents (INS-recensement)

Montrer toutes les variables Rechercher les ventilations maintenant

Sélection manuelle du contenu du tableau (ne pas utiliser les ventilations)
Présélection automatique, selon une ventilation particulière (choisir une ligne ci-dessous) :

Il nous faut pour cela passer à l'affichage en mode "sélection manuelle du contenu du tableau"

Années	Belgique (pays)	Belges/étrangers
Années de type 2	Belges/étrangers	Belges/étrangers
Années de type 3	Belges/étrangers	Belges/étrangers
Années de type 2	Belges/étrangers	Belges/étrangers

Pour l'aide, appuyez sur F1

35

Variables du tableau :
Population : nombre de résidents (INS-recensement)
En-têtes des lignes du tableau :
1. Sexe
2. Age

Pour apprendre à bien utiliser ce logiciel et le comprendre, nous allons donc apprendre à PISTER les chiffres...

Deuxième partie de ce "tutorial" :

COMMENT RECHERCHER les chiffres dans Arisconsultation

Année	10-14 ans	15-19 ans	20-24 ans	25-29 ans	30-34 ans	35-39 ans	40-44 ans	45-49 ans	50-54 ans	55-59 ans	60-64 ans	65-69 ans	70-74 ans	75-79 ans	80-84 ans	85-89 ans	90-94 ans
1961	*	*	*	*	*	*	*	*	*	*	*	*	*	*	*	*	*
1970	*	*	*	*	*	*	*	*	*	*	*	*	*	*	*	*	*
1981	*	*	*	*	*	*	*	*	*	*	*	*	*	*	*	*	*
1991	*	*	*	*	*	*	*	*	*	*	*	*	*	*	*	*	*

Pour l'aide, appuyez sur F1

34

Sélection des valeurs de critères

Instant étudié Domicile Sexe Age Belge ou étranger

0 Éléments mis de côté : Éléments repris dans le tableau :

1961
1970
1981
1991

Prenez expressément l'année (vide) qui n'affichait que des étoiles dans notre exemple précédent et cherchons.

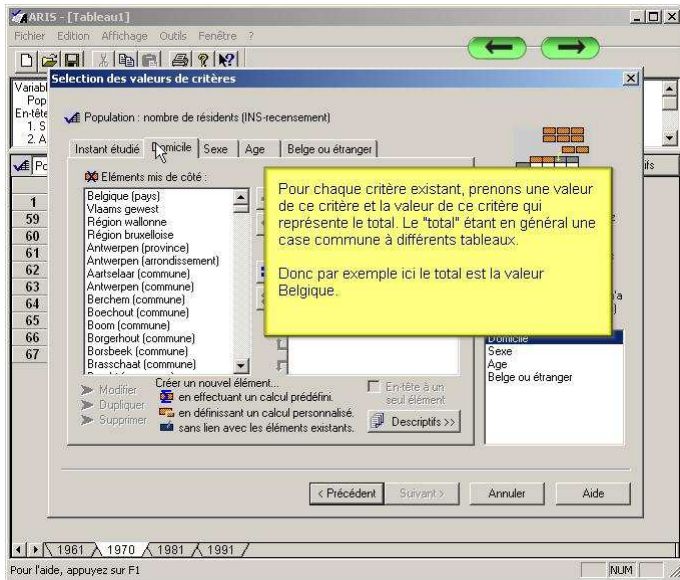
Définissez et personnalisez le contenu exact du tableau. Vous pouvez également y ajouter des traitements automatiques.

Attention, aucun élément n'a été sélectionné pour le (les) dimension(s) suivant(s) :

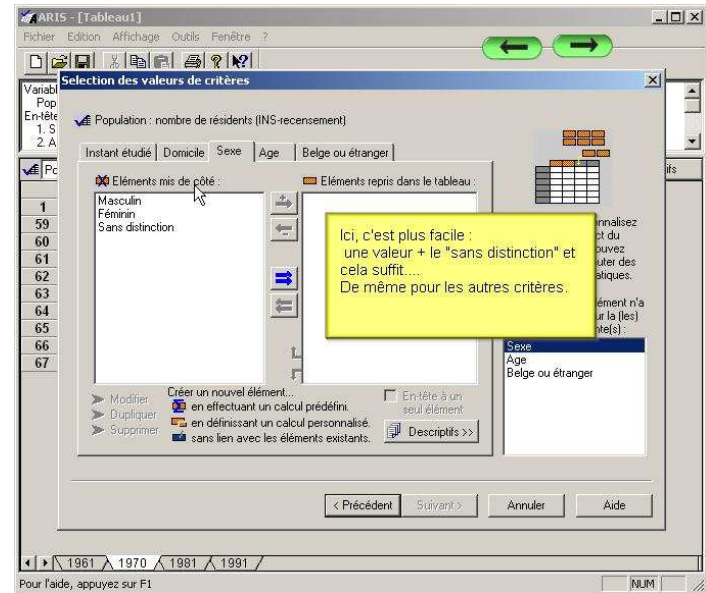
Instant étudié
Domicile
Sexe
Age
Belge ou étranger

Pour l'aide, appuyez sur F1

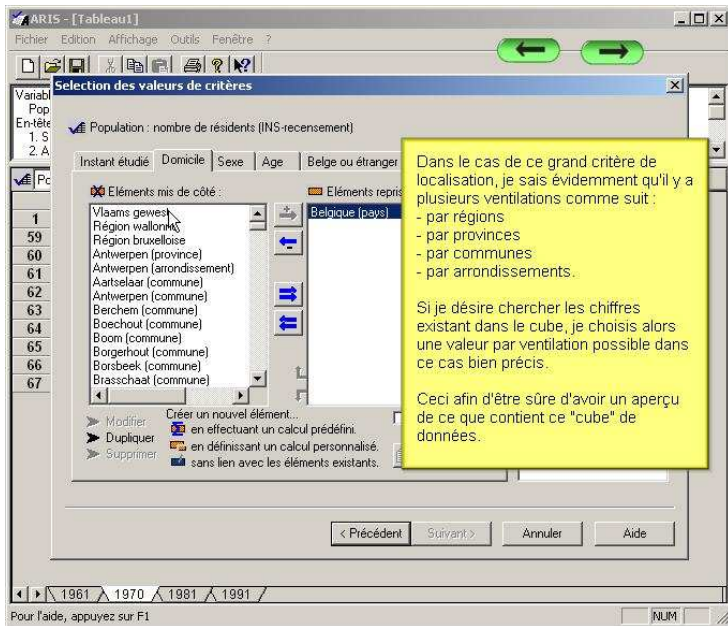
36



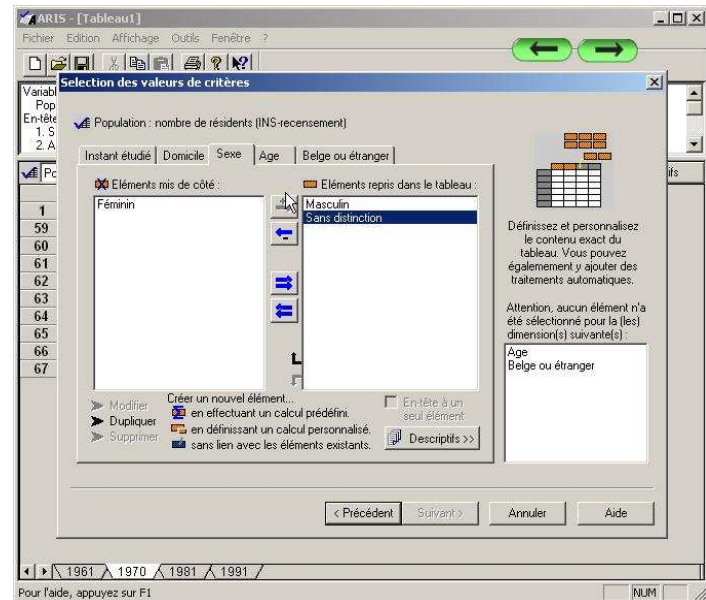
37



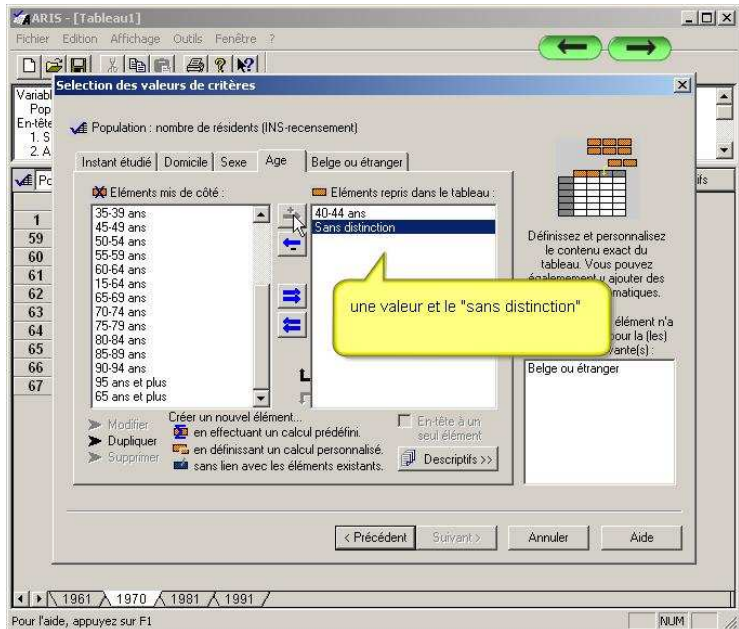
39



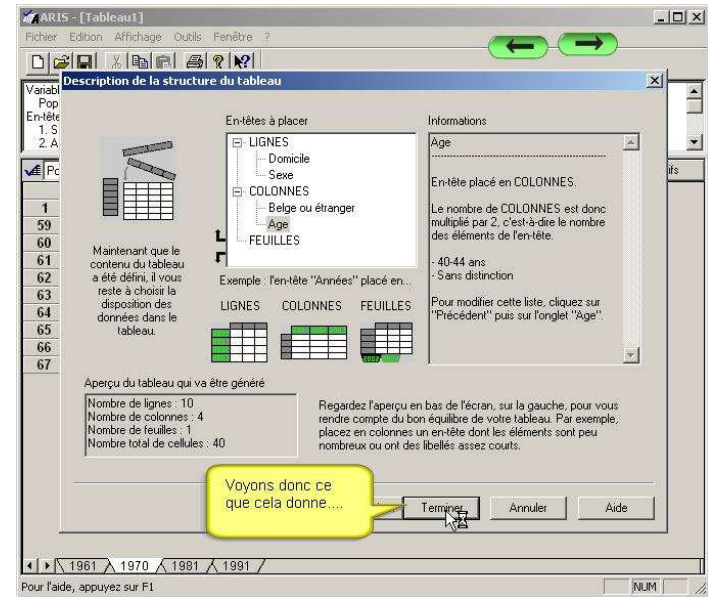
38



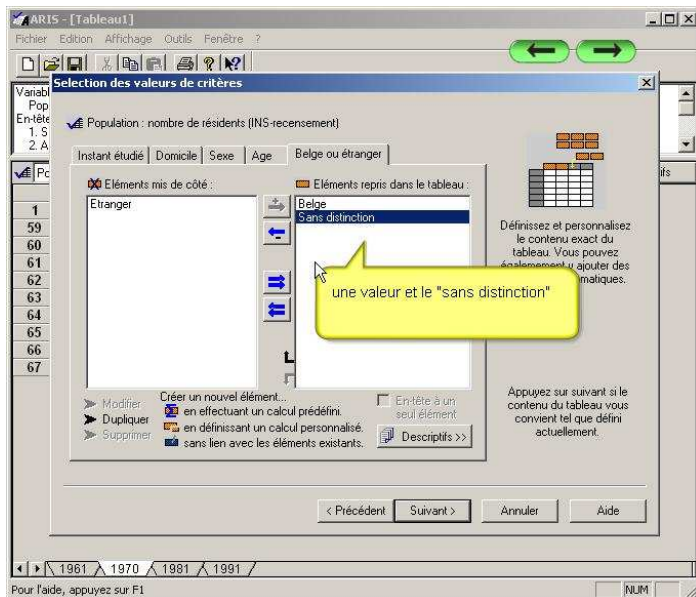
40



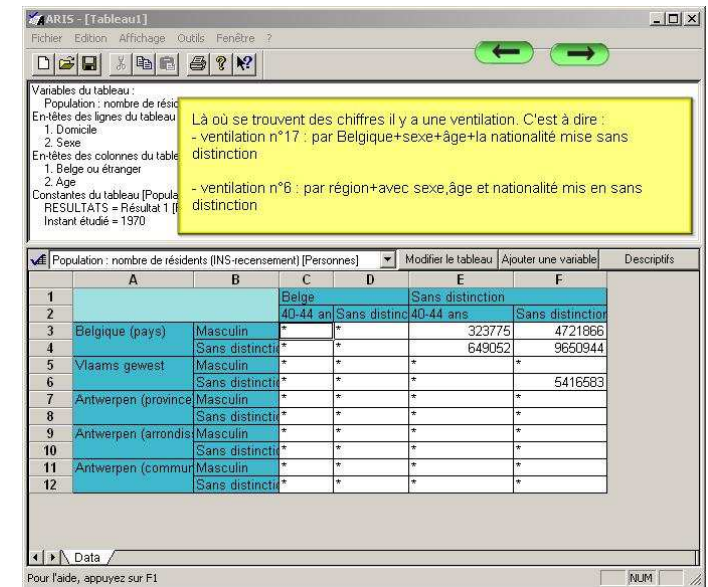
41



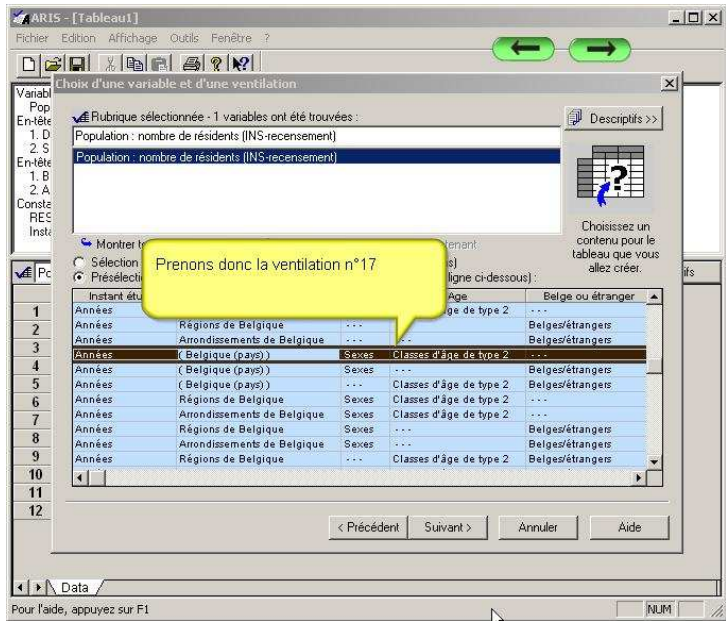
43



42



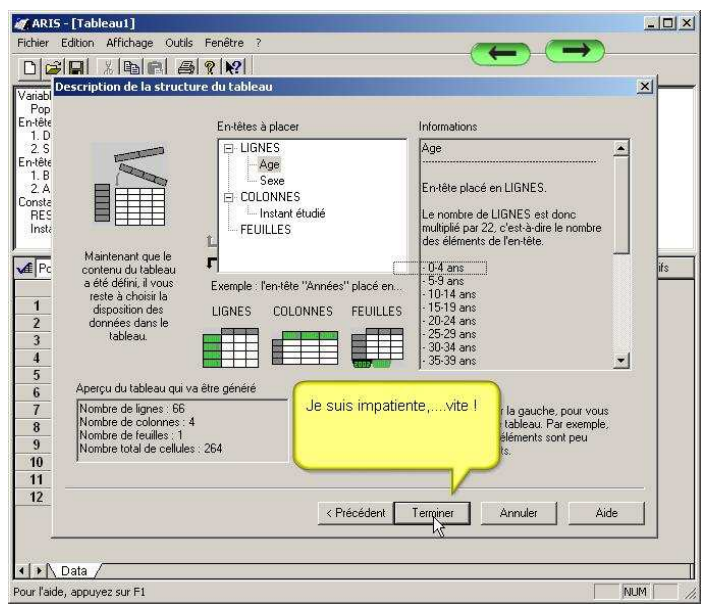
44



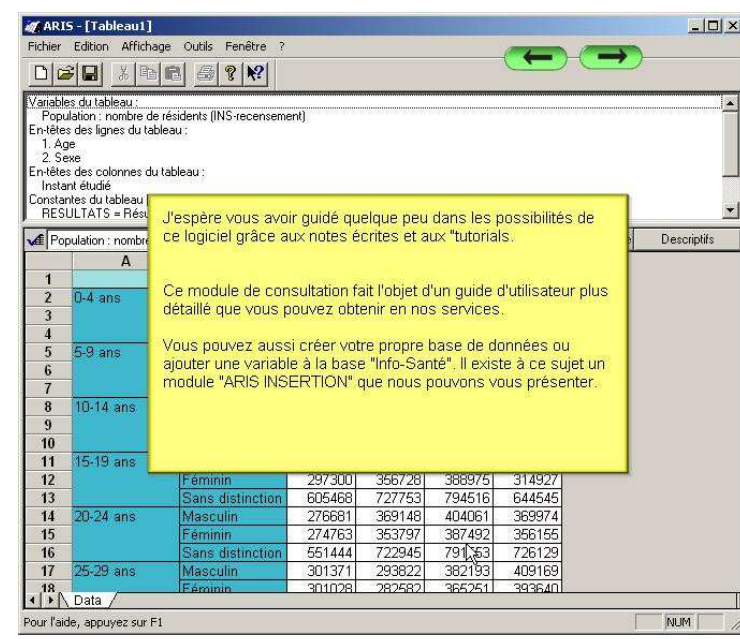
45



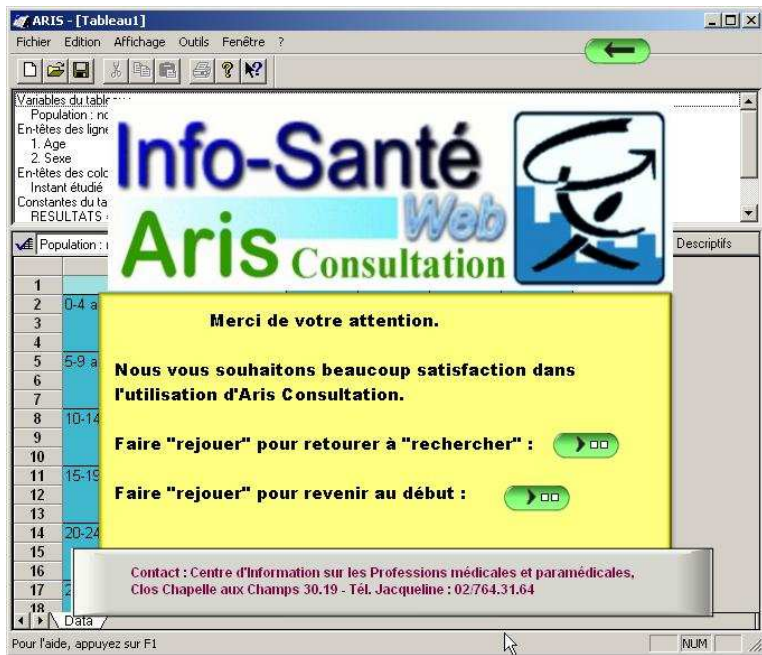
47



46



48



49