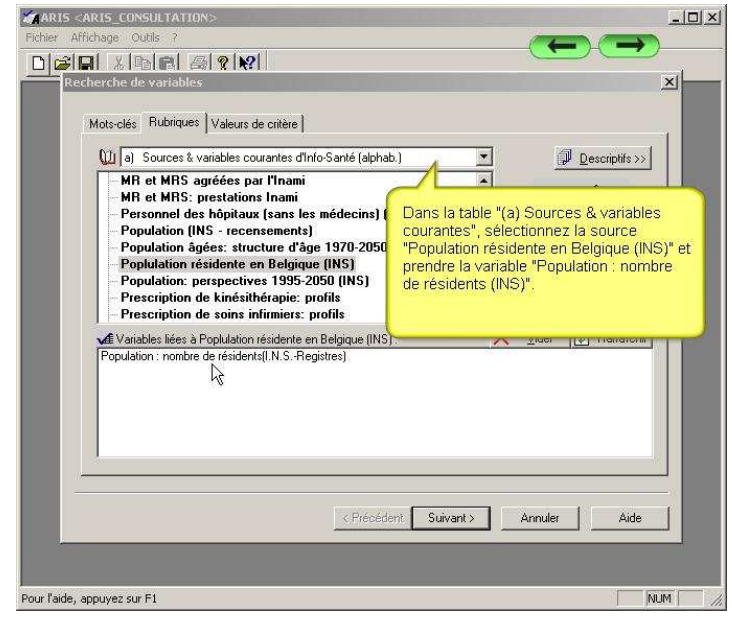
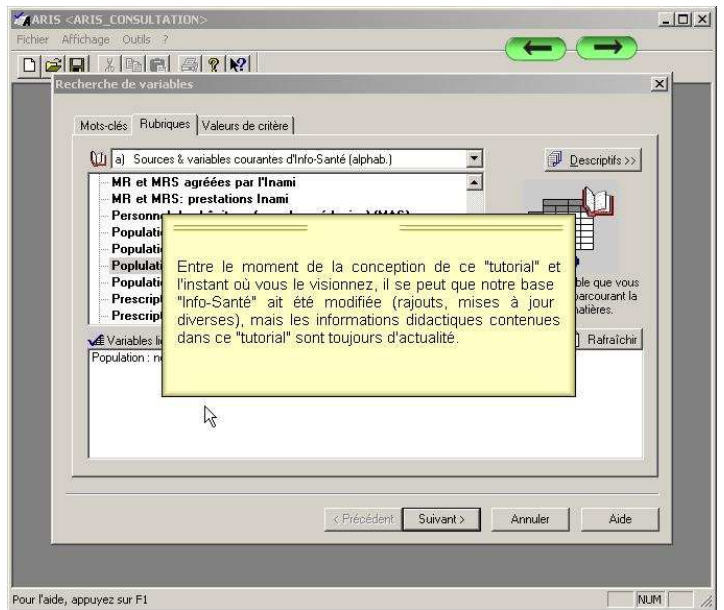




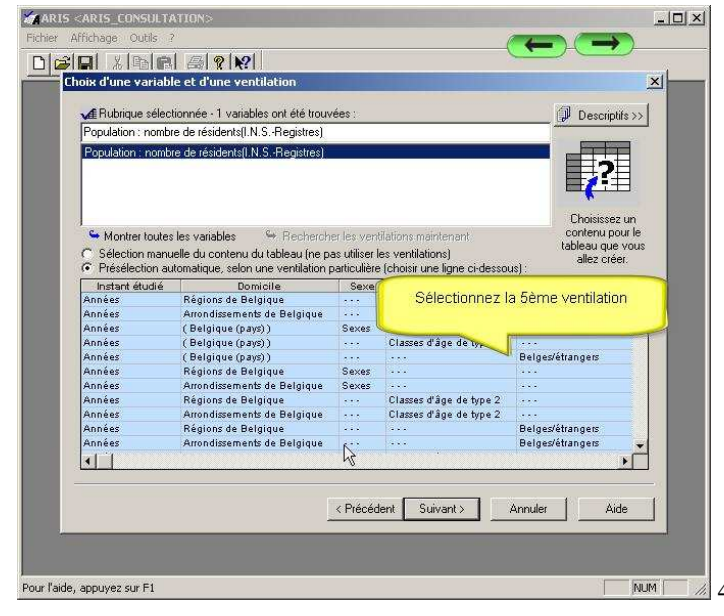
1



3



2



4

ARIS -> ARIS CONSULTATION

Fichier Affichage Outils ?

Selection des valeurs de critères

Population : nombre de résidents(I.N.S.-Registres)

Instant étudié | Domicile | Sexe | Age | Belge ou étranger

Eléments mis de côté : 1955, 1956, 1957, 1958, 1959, 1960, 1962, 1963, 1964, 1965, 1966, 1967, 1968, 1969

Eléments repris dans le tableau : (empty)

Définissez et personnalisez le contenu exact du tableau. Vous pouvez également y ajouter des traitements automatiques.

Modifier en effectuant un calcul prédéfini
Dupliquer en définissant un calcul personnalisé
Supprimer sans lien avec les éléments existants

Créer un nouvel élément...

Dans tout ce "tutorial" nous acceptons "par défaut" l'ordre des différents critères (onglets) afin de ne pas perdre du temps dans la démonstration. Nous cliquons donc immédiatement sur suivant pour avoir le tableau final.

< Précédent Suivant > Annuler Aide

Pour l'aide, appuyez sur F1

5

ARIS - [Tableau1]

Fichier Edition Affichage Outils Fenêtre ?

Variables du tableau :
Population : nombre de résidents(I.N.S.-Registres)
Entêtes des lignes du tableau : Belge ou étranger
Entêtes des colonnes du tableau : Instant étudié
Constantes du tableau [Population : nombre de résidents(I.N.S.-Registres)]:
RESULTATS = Résultat 1 (Personnes)
Domicile = Belgique (pays)
Sexe = Sans distinction
Age = Sans distinction

Voici les caractéristiques du tableau.

	A	B	C	D	E	F	G	H	I
1		1955	1956	1957	1958	1959	1960	1962	1963
2	Belge	*	*	*	*	*	*	*	*
3	Etranger	*	*	*	*	*	*	*	*
4	Sans distinction	8896246	8951443	9026778	9078635	9128824	9178154	9251414	9328126

ARIS - [Tableau1]

Pour l'aide, appuyez sur F1

7

ARIS -> ARIS CONSULTATION

Fichier Affichage Outils ?

Description de la structure du tableau

En-têtes à placer

- LIGNES
 - Belge ou étranger
 - COLONNES
 - Instant étudié
 - FEUILLES

Informations
Les en-têtes placés sous la branche sélectionnée seront placés en LIGNES.

Maintenant que le contenu du tableau a été défini, il vous reste à choisir la disposition des données dans le tableau.

Exemple : l'en-tête "Années" placé en...

LIGNES COLONNES FEUILLES

Aperçu du tableau qui va être généré

Nombre de lignes : 3
Nombre de colonnes : 50
Nombre de feuilles : 1
Nombre total de cellules : 150

Regardez l'aperçu en bas de l'écran, sur la gauche, pour vous rendre compte du bon équilibre de votre tableau. Par exemple, placez en colonnes un en-tête dont les éléments sont peu nombreux ou ont des libellés assez courts.

< Précédent Terminer > Annuler Aide

Pour l'aide, appuyez sur F1

6

ARIS - [Tableau1]

Fichier Edition Affichage Outils Fenêtre ?

Variables du tableau :
Population : nombre de résidents(I.N.S.-Registres)
Entêtes des lignes du tableau : Belge ou étranger
Entêtes des colonnes du tableau : Instant étudié
Constantes du tableau [Population : nombre de résidents(I.N.S.-Registres)]:
RESULTATS = Résultat 1 (Personnes)
Domicile = Belgique (pays)
Sexe = Sans distinction
Age = Sans distinction

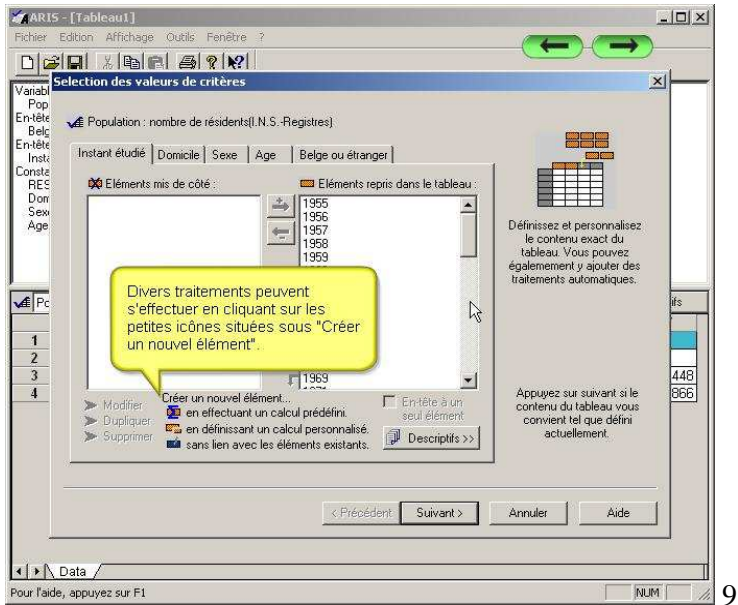
A partir du tableau construit pour 1955 à 2007, on peut effectuer divers traitements. Pour cela cliquons sur "Modifier", ... ce qui nous ramène à la fenêtre précédente.

	A	AR	AS	AT	AU	AV	AW	AX	AY
1	2000	2001	2002	2003	2004	2005	2006	2007	
2	Belge	9401729	9462991	9505767	9536134	9574990	9610909	*	*
3	Etranger	861685	846734	850077	860267	870862	900473	932161	971448
4	Sans distinction	10263414	10309725	10355844	10396421	10445852	10511382	10584534	10666866

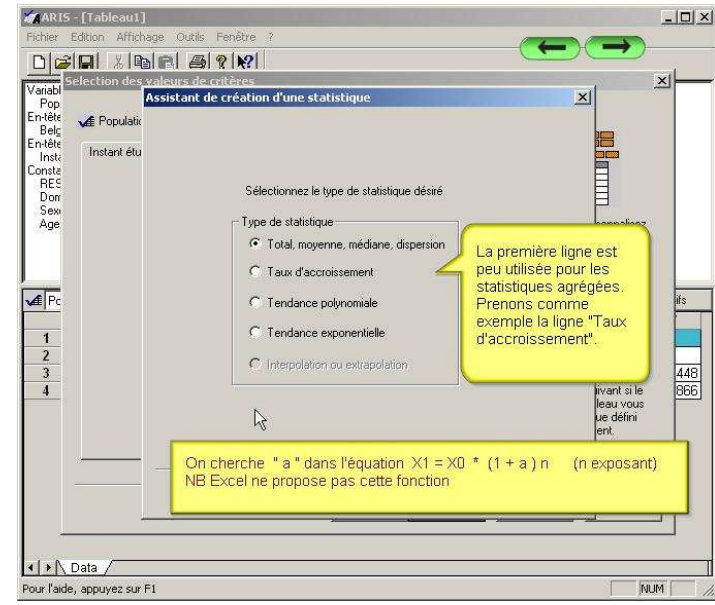
ARIS - [Tableau1]

Pour l'aide, appuyez sur F1

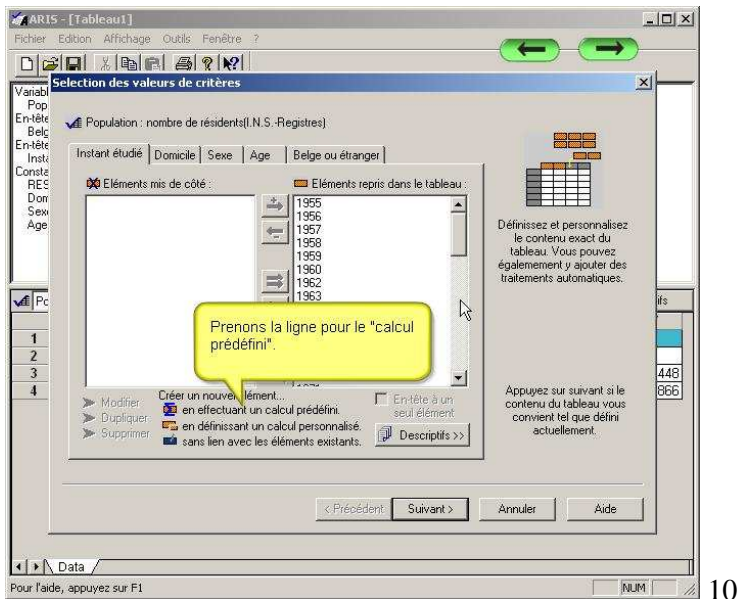
8



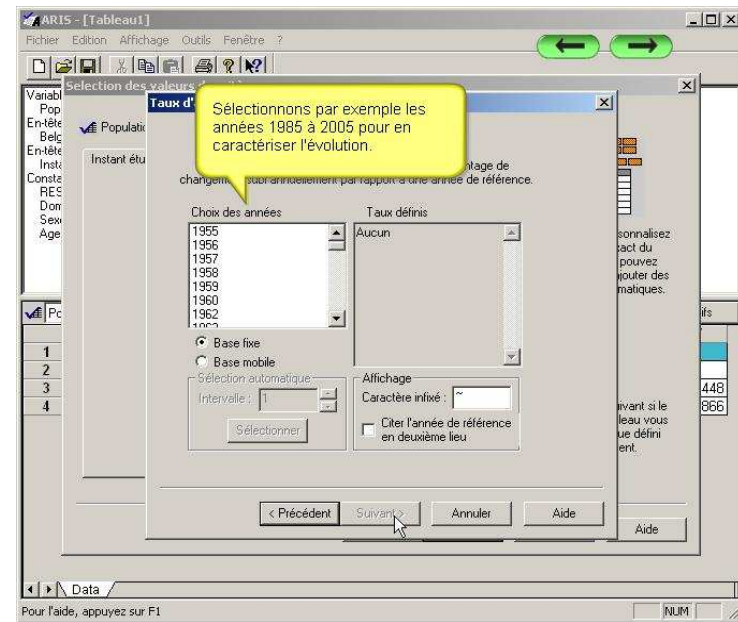
9



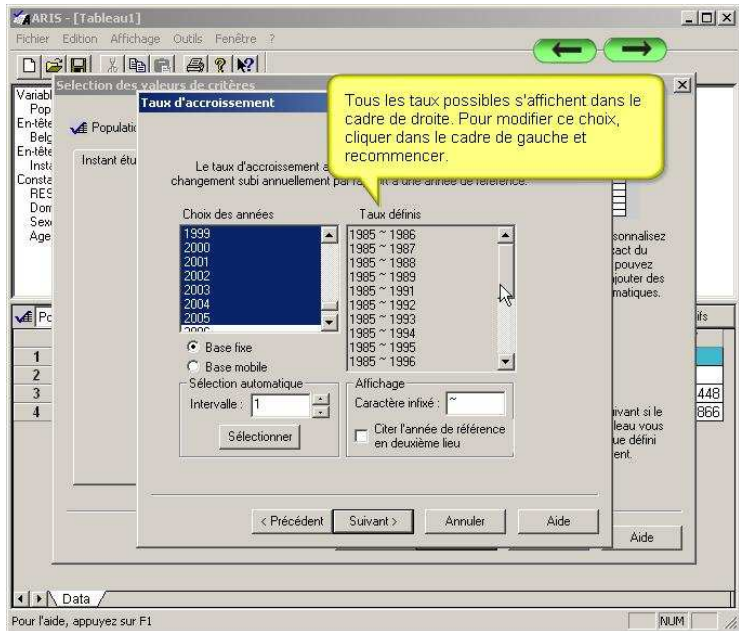
11



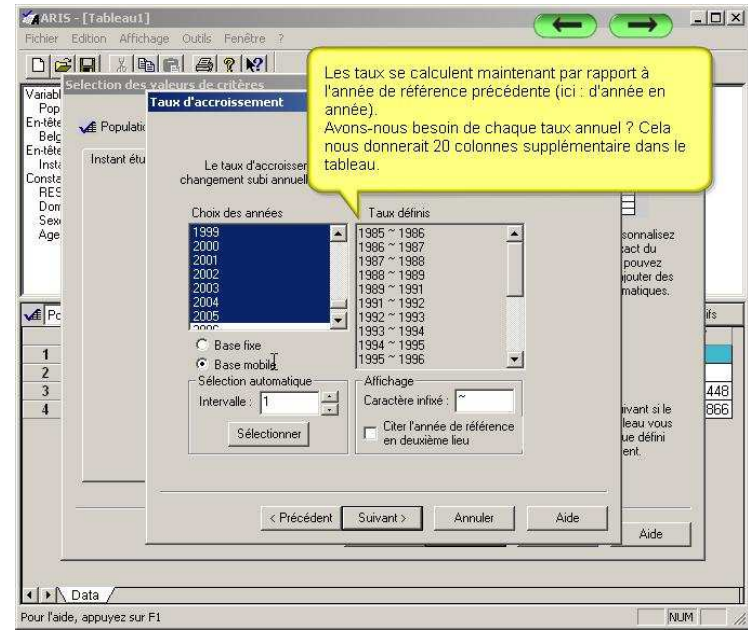
10



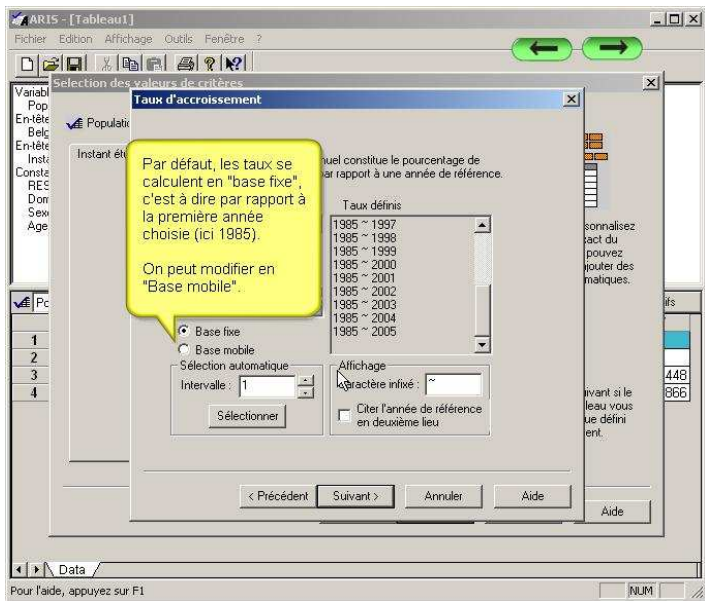
12



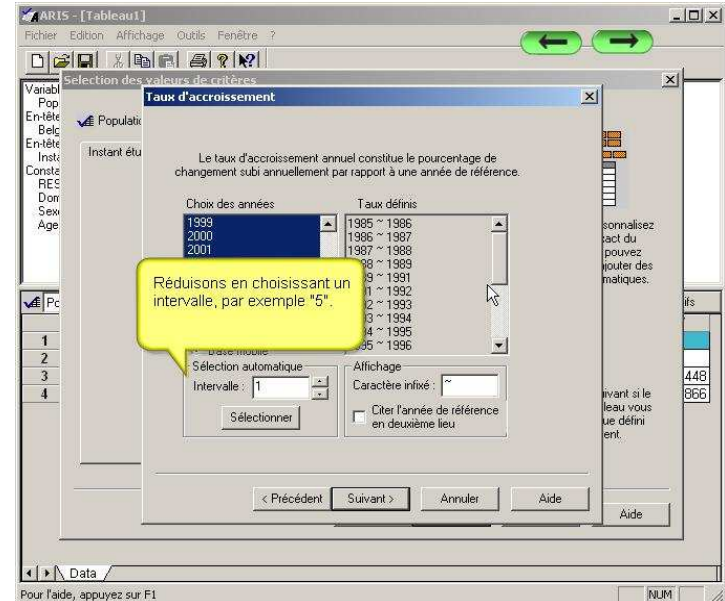
13



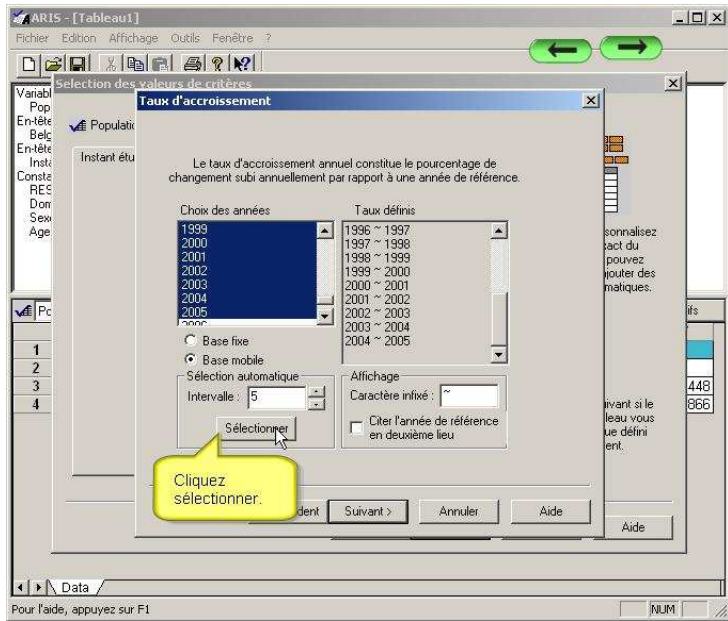
15



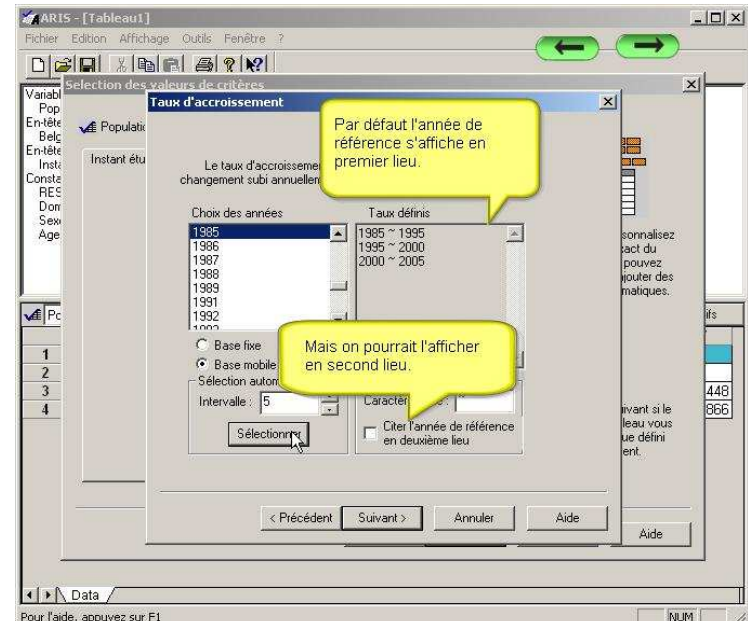
14



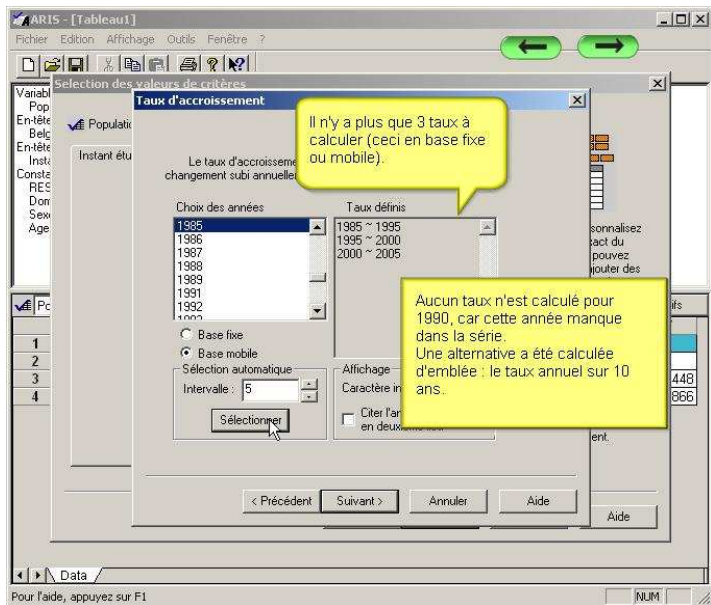
16



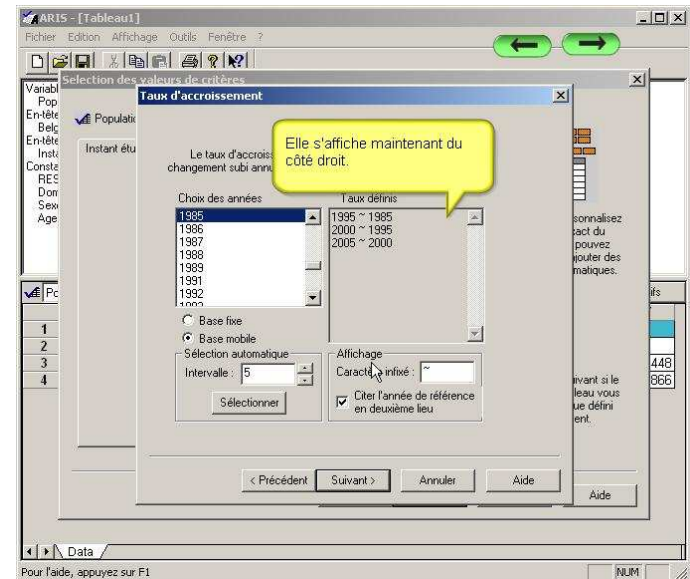
17



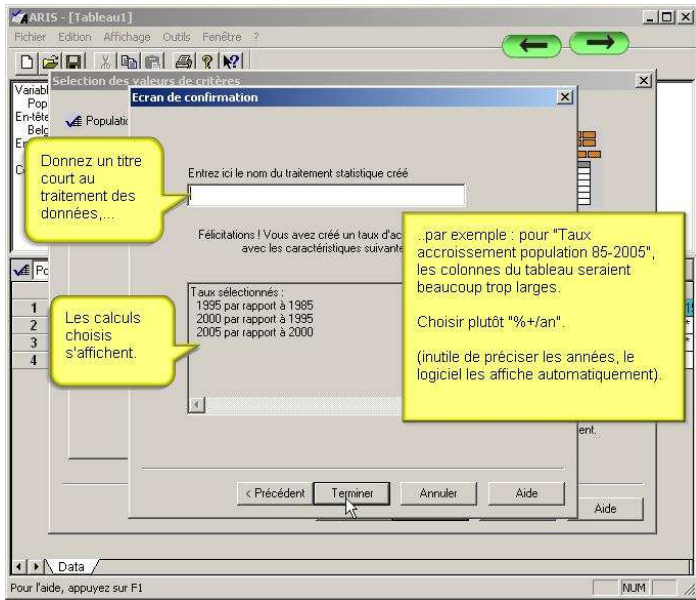
19



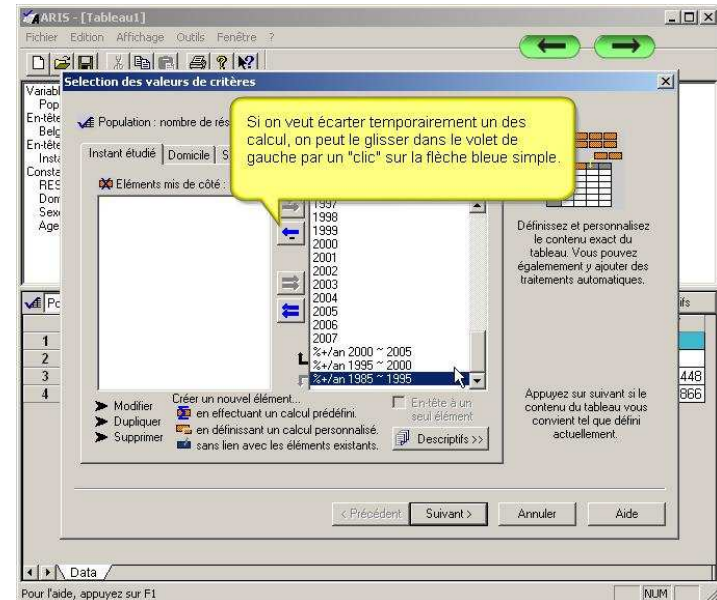
18



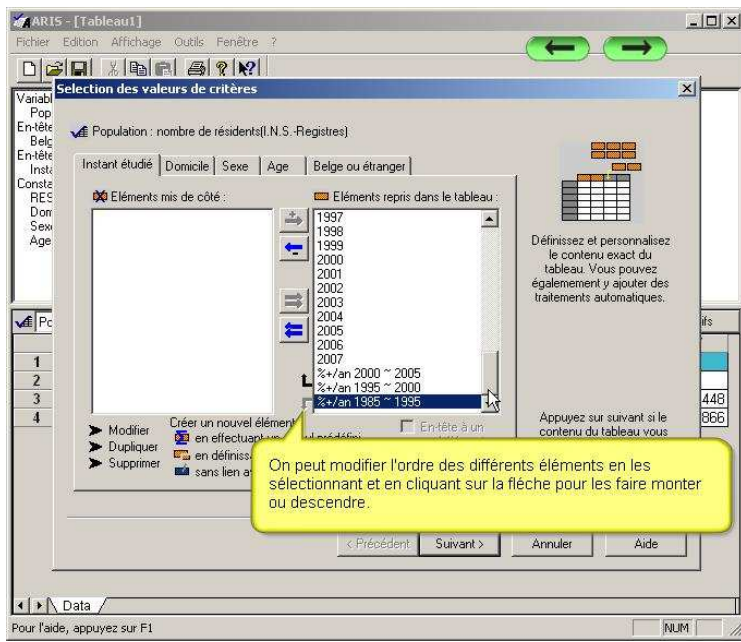
20



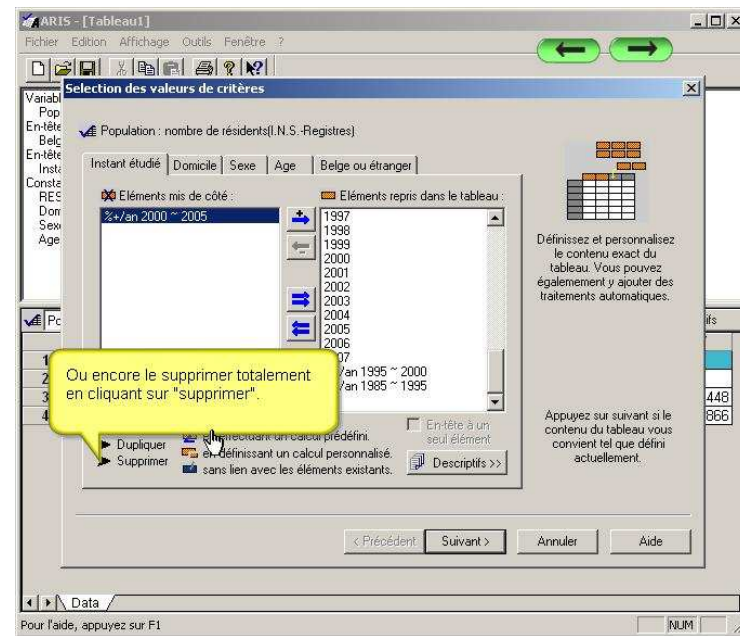
21



23



22



24

Le traitement nommé '%+/an 2000 ~ 2005' a été créé mais n'a pas été sélectionné. Êtes-vous sûr de vouloir continuer ?

Oui Oui pour tous Non

Nous avons laissé volontairement le calcul non désiré dans le volet de gauche. Dans ce cas répondre : "oui".

25

Encore un calcul à réaliser ?

	A	AV	AW	AX	AY	AZ	BA
1		2004	2005	2006	2007	%+/an 1995 ~ 2000	%+/an 1985 ~ 1995
2	Belge	9574990	9610909	*	*	0,003622	0,002424
3	Etranger	870862	900473	932161	971448	-0,010801	0,007236
4	Sans distinction	10445852	10511382	10584534	10666866	0,002362	0,002845

27

Les derniers calculs demandés s'affichent à l'extrême droite du tableau (ou à l'extrême gauche si vous avez désélectionné puis resélectionné tous les calculs).

Surprise ?
Le taux d'accroissement des étrangers n'est pas toujours supérieur à celui des Belges (y compris ceux naturalisés).

	A	AV	AW	AX	AY	AZ	BA
1		2004	2005	2006	2007	%+/an 1995 ~ 2000	%+/an 1985 ~ 1995
2	Belge	9574990	9610909	*	*	0,003622	0,002424
3	Etranger	870862	900473	932161	971448	-0,010801	0,007236
4	Sans distinction	10445852	10511382	10584534	10666866	0,002362	0,002845

26

Cette fois prenons "Tendance polynomiale".

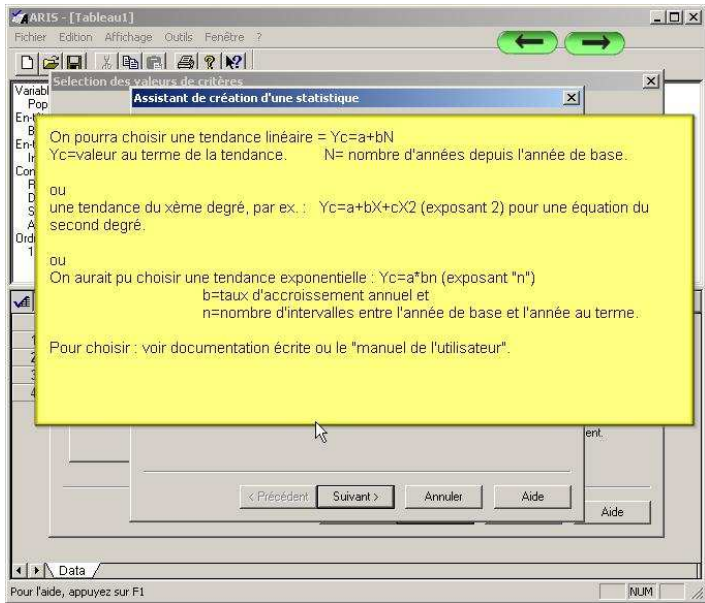
Sélectionnez le type de statistique désiré

Tendance polynomiale

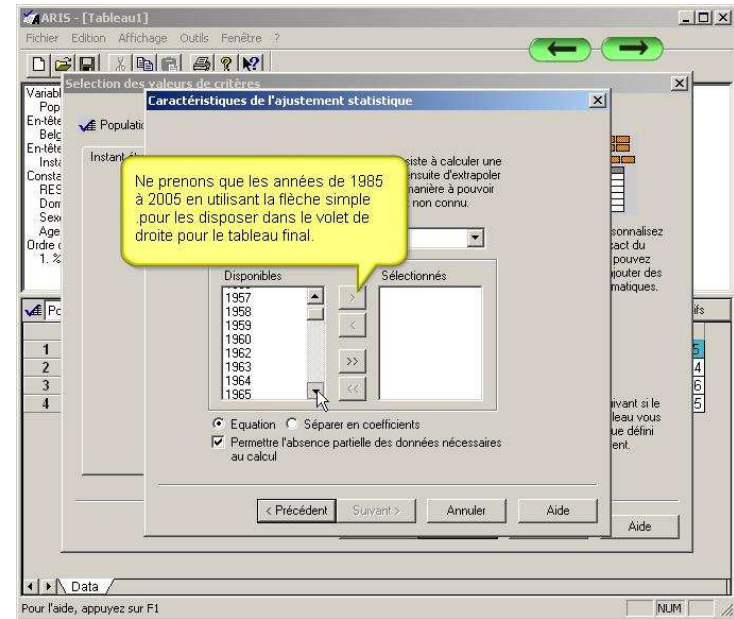
Tendance exponentielle

Interpolation ou extrapolation

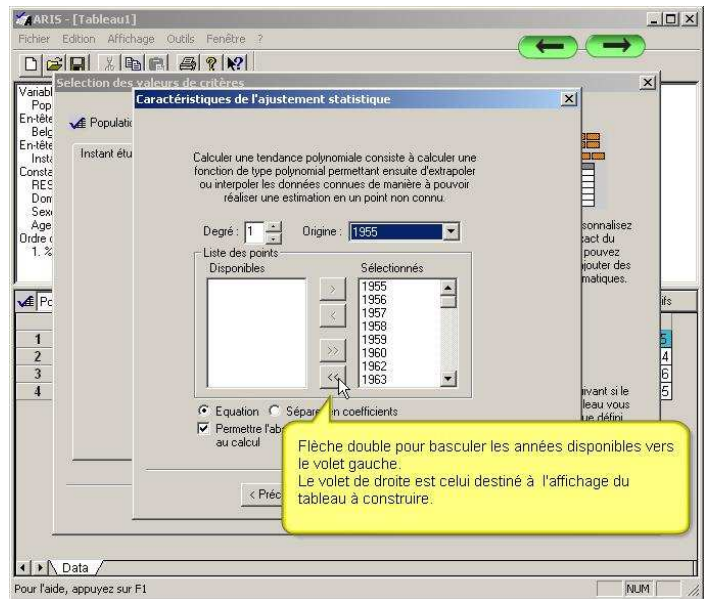
28



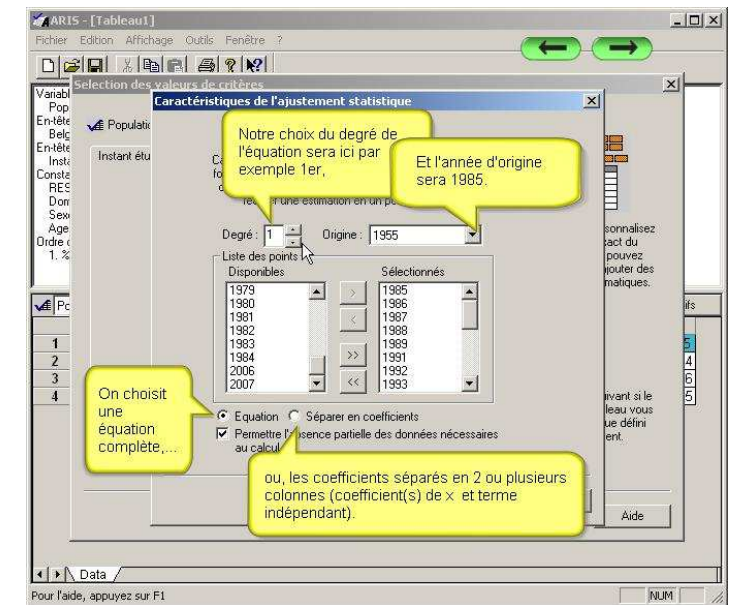
29



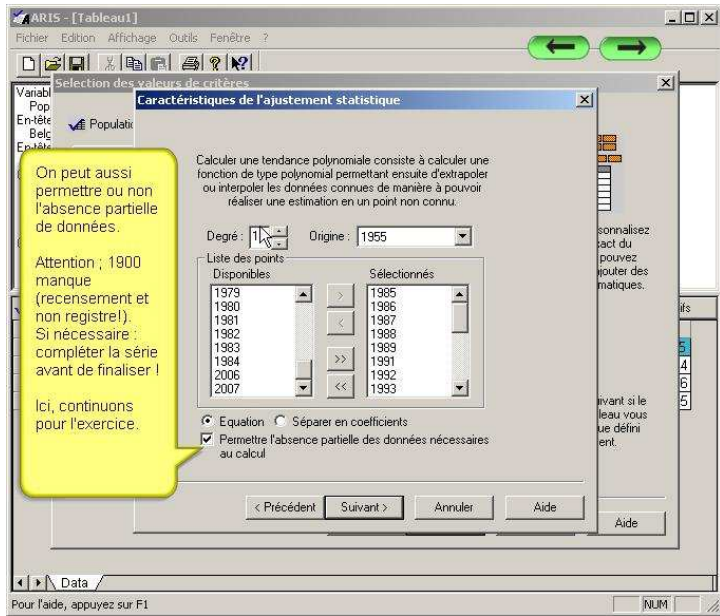
31



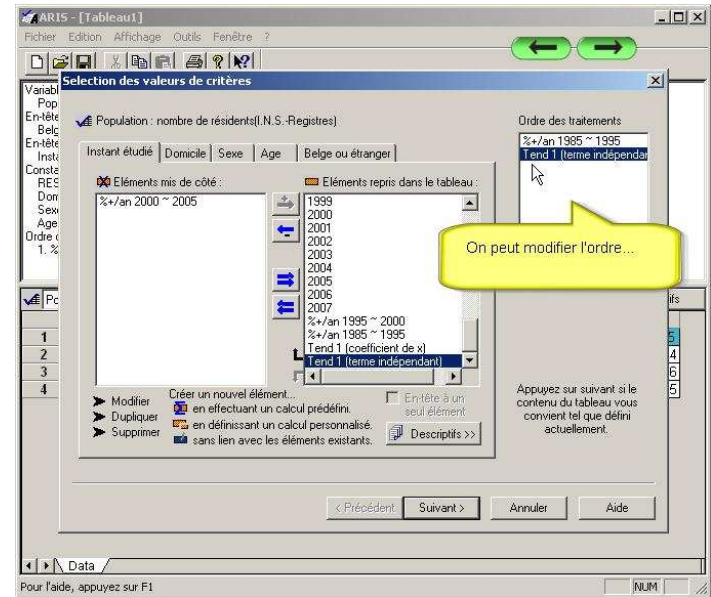
30



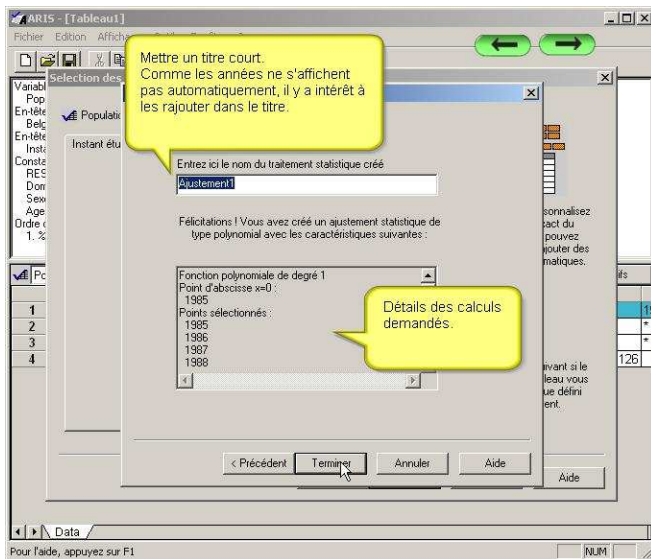
32



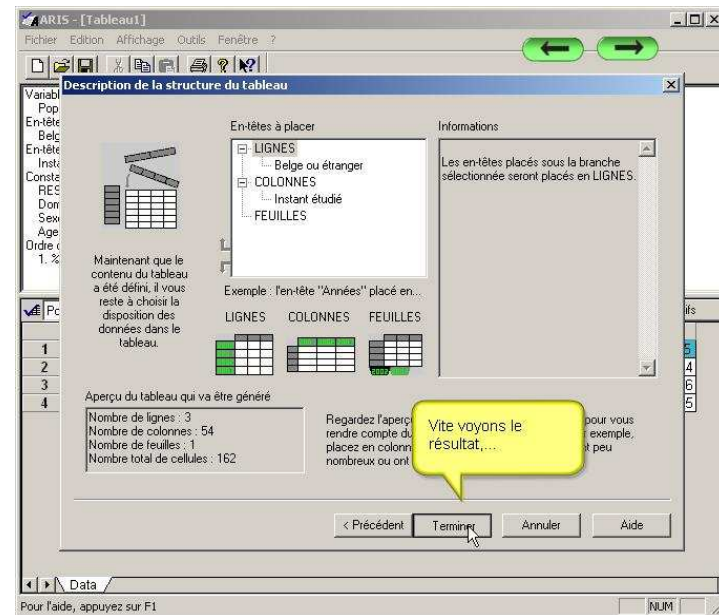
33



35



34



36

Variables du tableau :
Population : nombre de résidents(I.N.S.-Registres)
En-têtes des lignes du tableau :
Belge ou étranger
En-têtes des colonnes du tableau :
Instant étudié
Constantes du tableau [Population : nombre de résidents(I.N.S.-Registres)]:
RESULTATS = Résultat 1 [Personnes]
Domicile = Belgique (pays)
Sexe = Sans distinction
Age = Sans distinction
Ordre d'exécution des traitements :
1. %+/an 1985 ~ 1995
2. Tend 1 (terme indépendant)

Voici donc l'affichage final tout à droite du tableau pour notre calcul de la "tendance polynomiale".
Mais quel sont les résultats de cette équation ?

	A	AZ	BA	BB	BC
1		%+/an 1995 ~ 2000	%+/an 1985 ~ 1995	Tend 1 (coefficient de x)	Tend 1 (terme indépendant)
2	Belge	0,003622	0,002424	31073,177143	8949032,43
3	Etranger	-0,010801	0,007236	86,510588	883445,21
4	Sans distinction	0,002362	0,002845	31159,687731	9832477,65

37

J'ai supprimé pour vous ce qui se trouvait dans le volet de gauche. Mais vous l'avez sans doute déjà remarqué.

Eléments mis de côté :
1998
1999
2000
2001
2002
2003
2004
2005

Eléments repris dans le tableau :
%+/an 1985 ~ 1995
Tend 1 (terme indépendant)

Nous choisissons à nouveau un calcul prédéfini.

Appuyez sur suivant si le contenu du tableau vous convient tel que défini actuellement.

39

Variables du tableau :
Population : nombre de résidents(I.N.S.-Registres)
En-têtes des lignes du tableau :
Belge ou étranger
En-têtes des colonnes du tableau :
Instant étudié
Constantes du tableau [Population : nombre de résidents(I.N.S.-Registres)]:
RESULTATS = Résultat 1 [Personnes]
Domicile = Belgique (pays)
Sexe = Sans distinction
Age = Sans distinction
Ordre d'exécution des traitements :
1. %+/an 1985 ~ 1995
2. Tend 1 (terme indépendant)

Nous aimerions maintenant visualiser les résultats des équations de tendance pour des années choisies.
Retournons à la fenêtre "sélection des valeurs de critères" en cliquant sur "modifier".

	A	AZ	BA	BB	BC
1		%+/an 1995 ~ 2000	%+/an 1985 ~ 1995	Tend 1 (coefficient de x)	Tend 1 (terme indépendant)
2	Belge	0,003622	0,002424	31073,177143	8949032,43
3	Etranger	-0,010801	0,007236	86,510588	883445,21
4	Sans distinction	0,002362	0,002845	31159,687731	9832477,65

38

Assistant de création d'une statistique

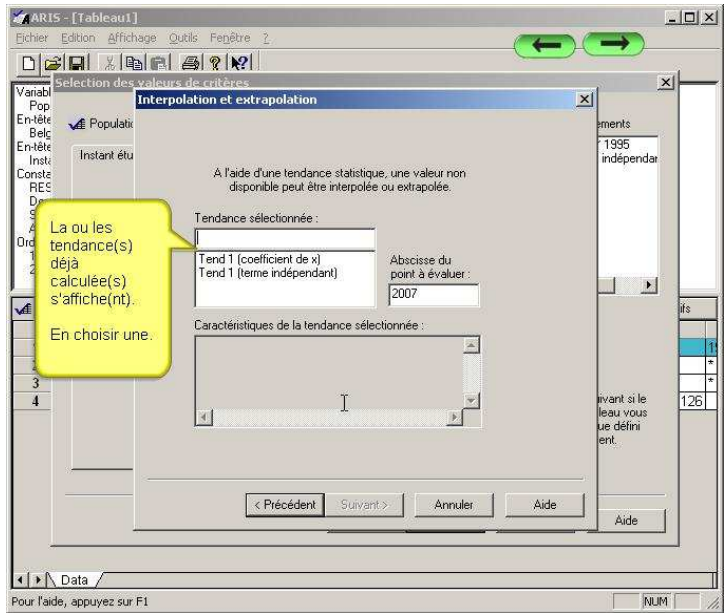
Sélectionnez le type de statistique désiré

Type de statistique

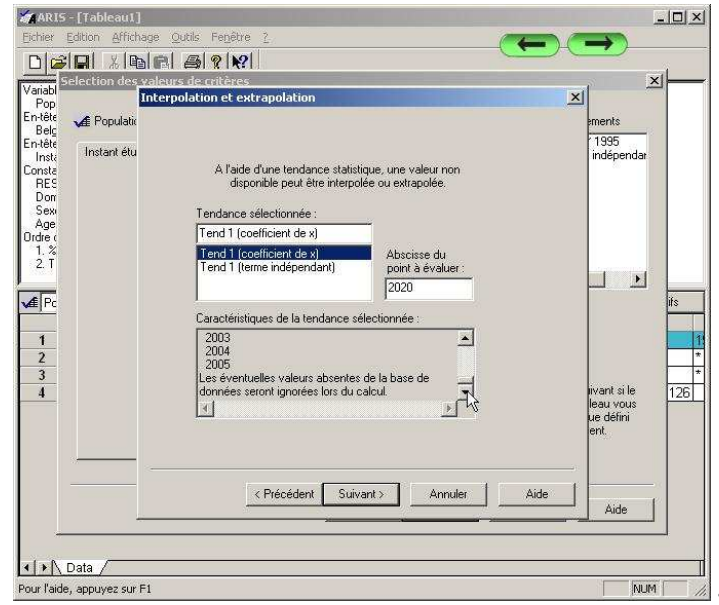
- Total, moyenne, médiane, dispersion
- Taux d'accroissement
- Tendance polynomiale
- Tendance exponentielle
- Interpolation ou extrapolation

Cette fois nous prenons "Interpolation ou extrapolation".

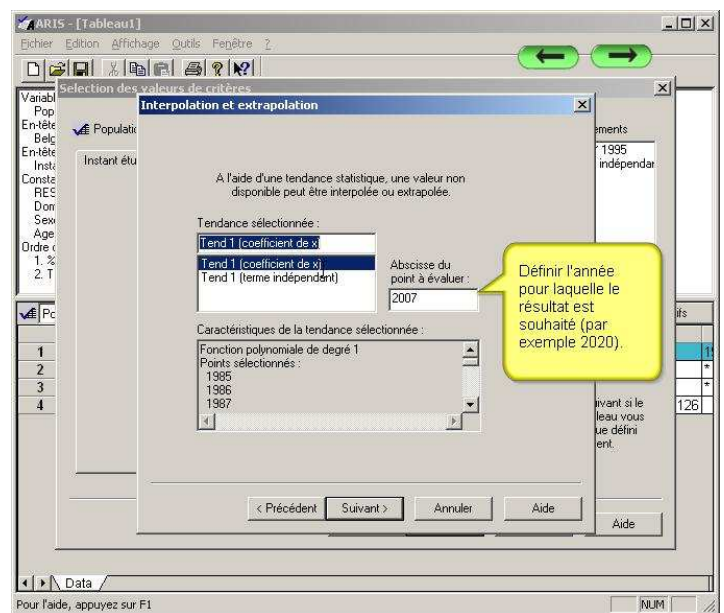
40



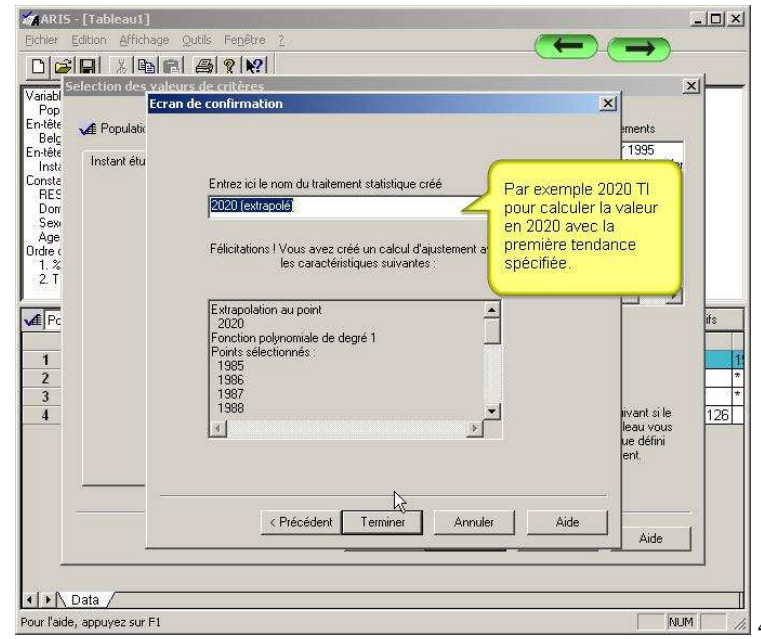
41



43



42



44

Variables du tableau :
Population : nombre de résidents([N.S.-Registres])
En-têtes des lignes du tableau :
Belge ou étranger
En-têtes des colonnes du tableau :
Instant étudié
Constantes du tableau [Population : nombre de résidents([N.S.-Registres]) :
RESULTATS = Résultat 1 [Personnes]
Domicile = Belgique (pays)
Sexe = Sans distinction
Age = Sans distinction
Ordre d'exécution des traitements :
1. %+/an 1985 ~ 1995
2. Tend 1 (terme indépendant)
3. 2020 TI

	A	BB	BC	BD
1		Tend 1 (coefficient de x)	Tend 1 (terme indépendant)	2020 TI
2	Belge	31073,177143	8949032,434286	10036593,634286
3	Etranger	86,510588	883445,216471	886473,087059
4	Sans distinction	31159,687731	9832477,650756	10923066,721345

La dernière colonne montre le résultat obtenu pour notre demande d'extrapolation vers l'année choisie.

45

J'espère vous avoir guidé quelque peu dans les possibilités de ce logiciel grâce aux notes écrites et aux tutorials.

Ce module de consultation fait l'objet d'un guide d'utilisateur plus détaillé que vous pouvez obtenir en nos services.

Vous pouvez aussi créer votre propre base de données ou ajouter une variable à la base "Info-Santé". Il existe à ce sujet un module "ARIS INSERTION" que nous pouvons vous présenter.

47

Comparons	Aris	Excel
Fonction taux d'accroissement	oui	non
selon base fixe/mobile	oui	non
selon intervalle choisi	oui	non
selon origine choisie	oui	non
Tendance linéaire	oui	oui
équation	oui	non
résultat interpolés	oui un à un	tous en une opération
résultats extrapolés	oui	non
Tendance selon equation à degré	oui	non
Tendance exponentielle	oui	non

Tableau comparant certaines possibilités de calcul de Aris et de Excel.

46

Info-Santé Web Aris Consultation

Merci de votre attention.

Nous vous souhaitons beaucoup de satisfaction dans l'utilisation d'Aris Consultation.

Faire "rejouer" pour revenir au début: [rejouer]

Contact : Centre d'Information sur les Professions médicales et paramédicales, Clos Chapelle aux Champs 30.19 - Tél. Jacqueline : 02.764.31.64

48